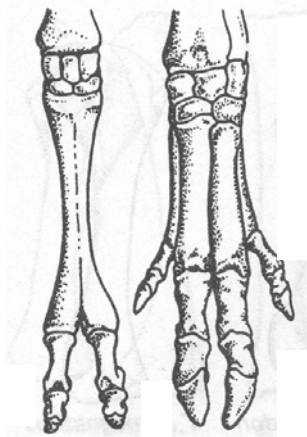
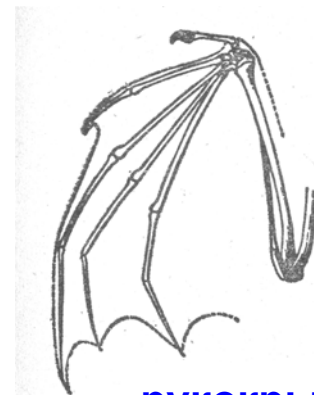


Адаптивная радиация пятипалой кисти млекопитающих

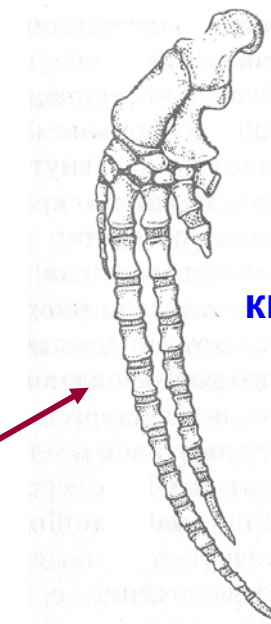
парнокопытные



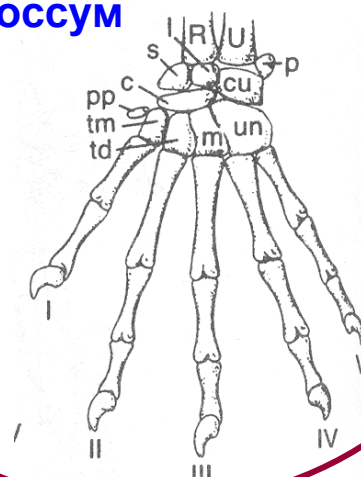
рукокрылые



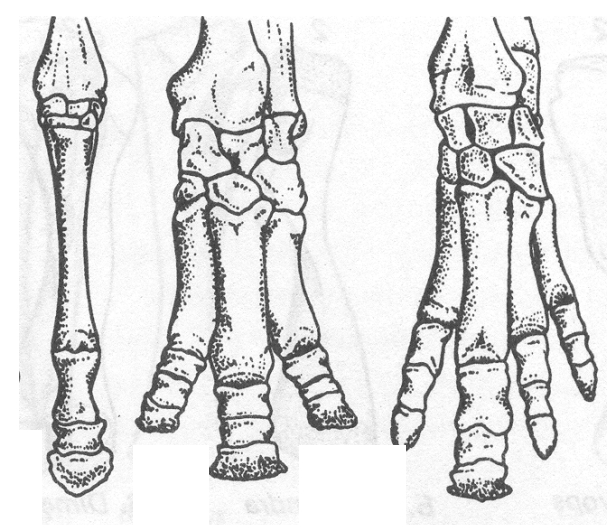
КИТЫ



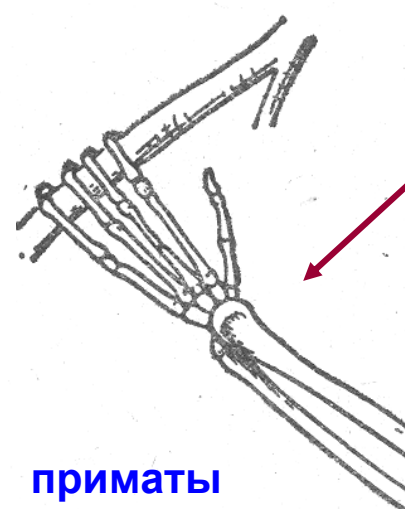
опоссум



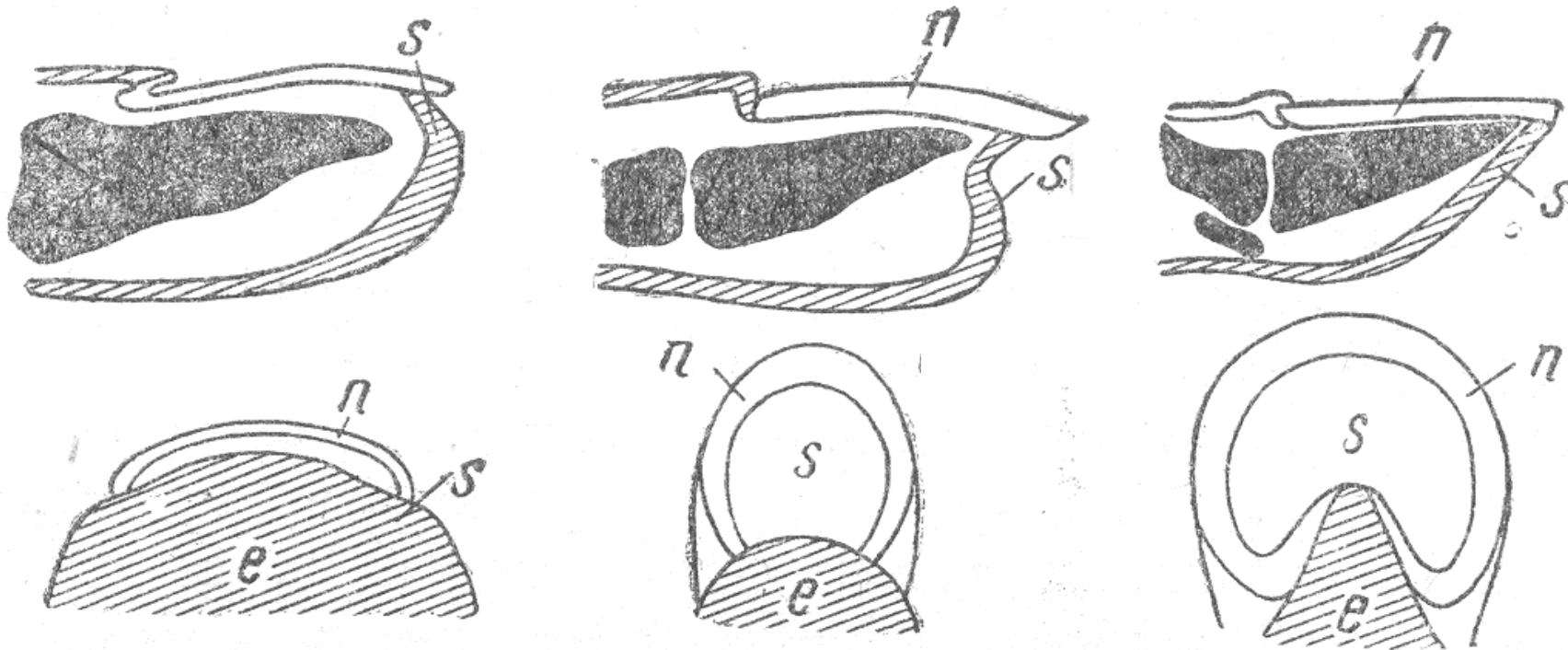
непарнокопытные



приматы



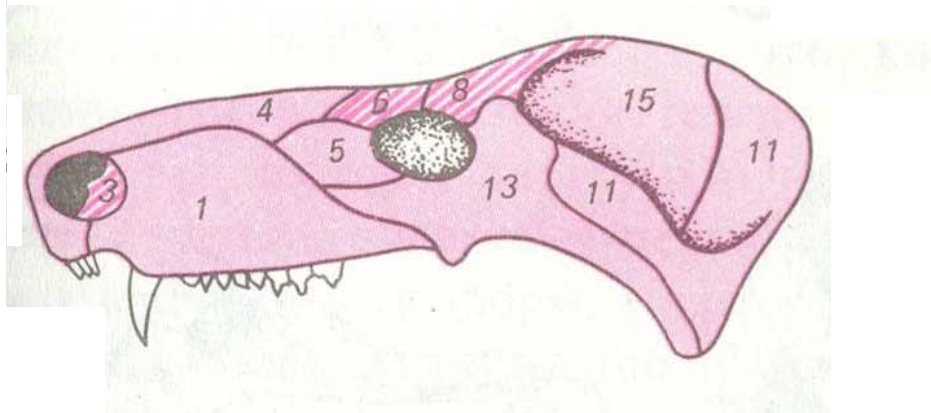
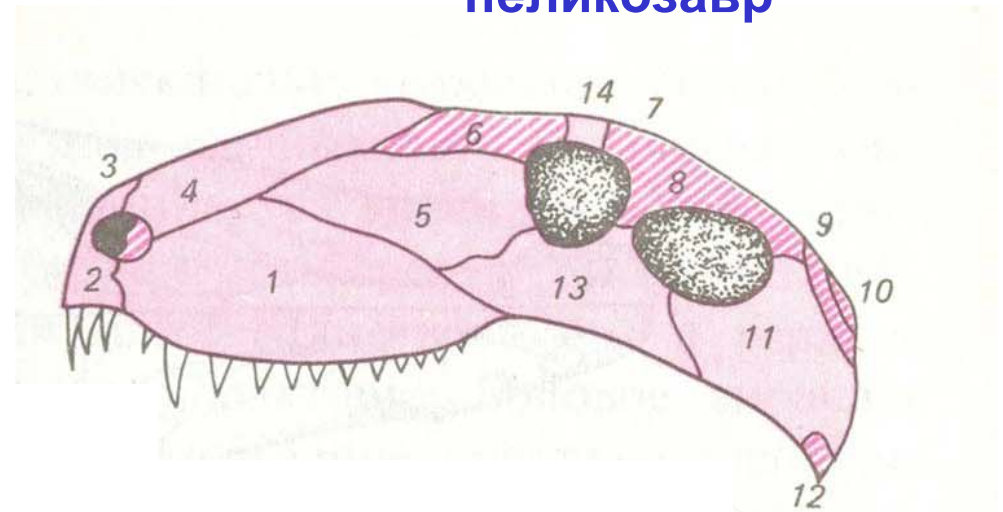
Схемы строения ногтя, когтя и копыта



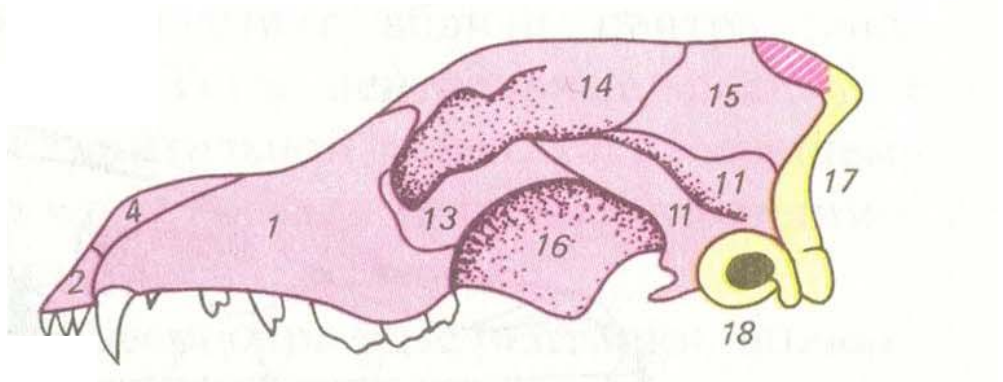
- e** – подушечки пальцев;
- n** – когтевая пластинка;
- s** – подошвенная пластинка.

Эволюция зубного ряда у синапсид

пеликозавр



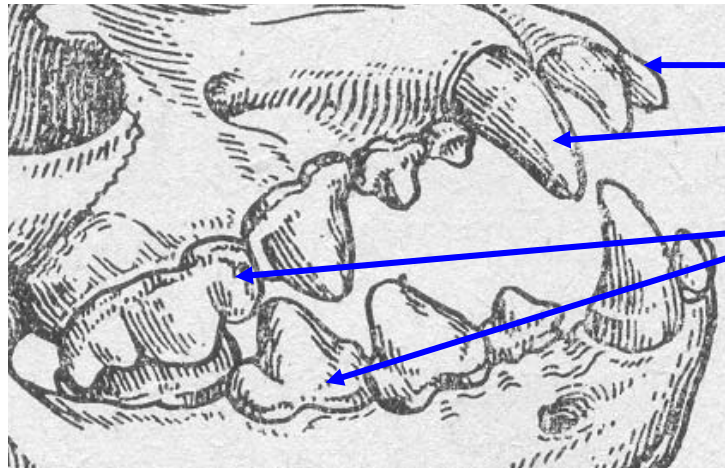
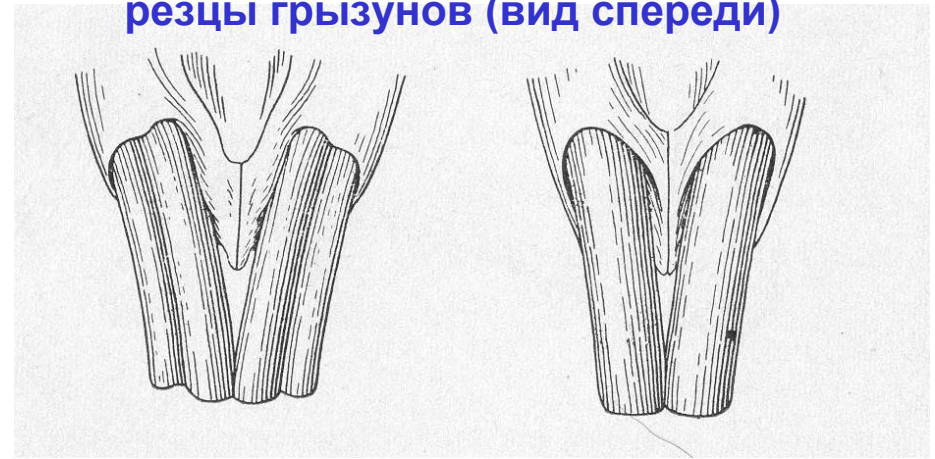
поздняя тирупсида



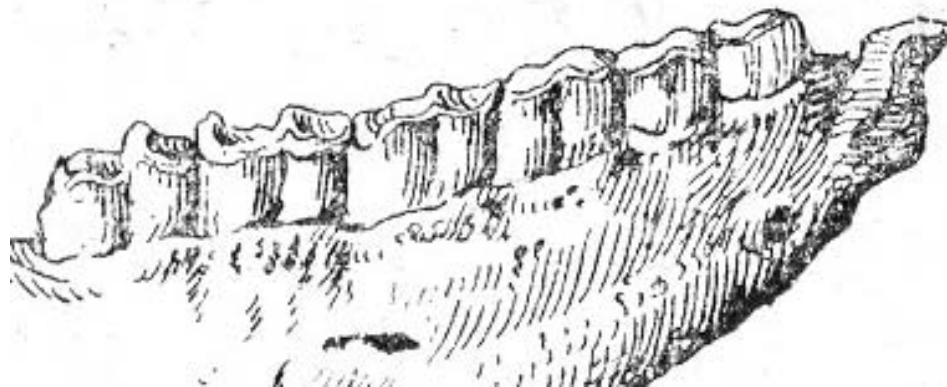
плацентарное млекопитающее
(отр. хищные)

Эволюционные преобразования резцов и коренных зубов млекопитающих

резцы грызунов (вид спереди)



резцы
клыки
и
коренные
пятнистой
гиены

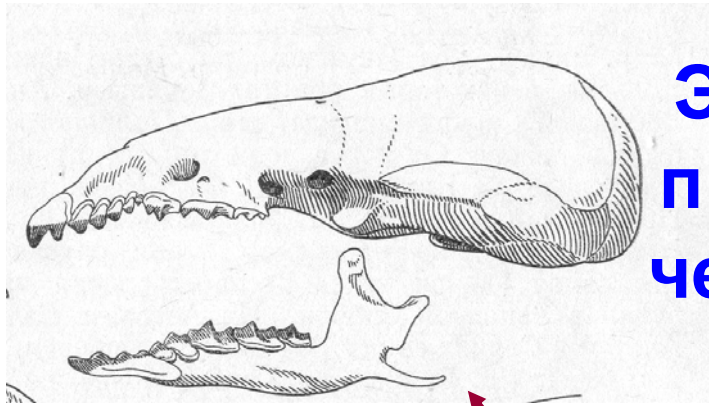


коренные зубы черного носорога

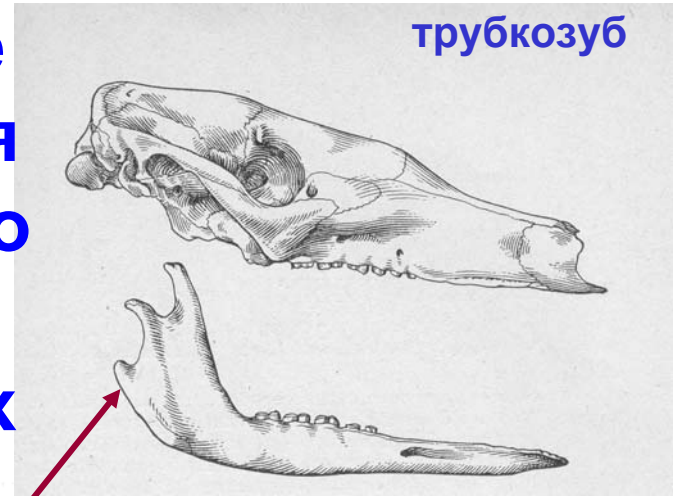
жевательная
поверхность
сложных
коренных
зубов
серых полевков



Эволюционные преобразования черепа и зубного ряда млекопитающих



насекомоядное (бурозубка)

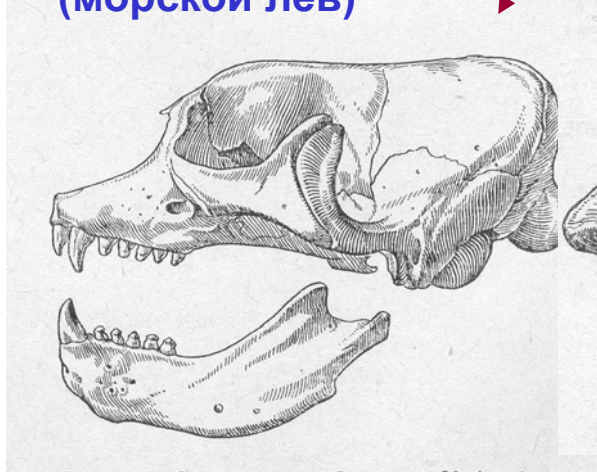


трубкозуб

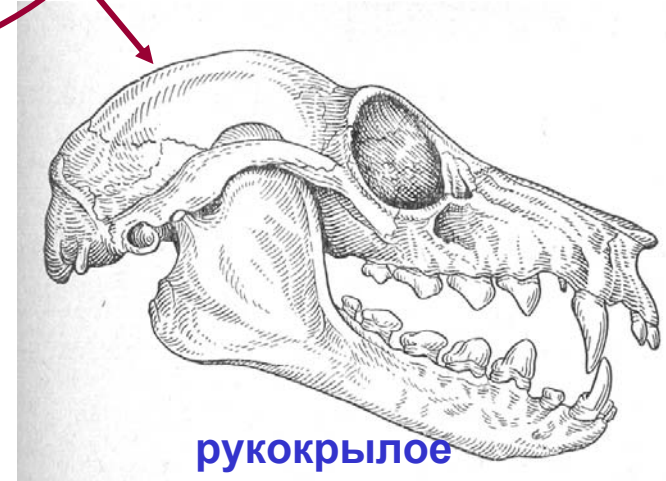


ископаемая терапсида

ушастый тюлень (морской лев)

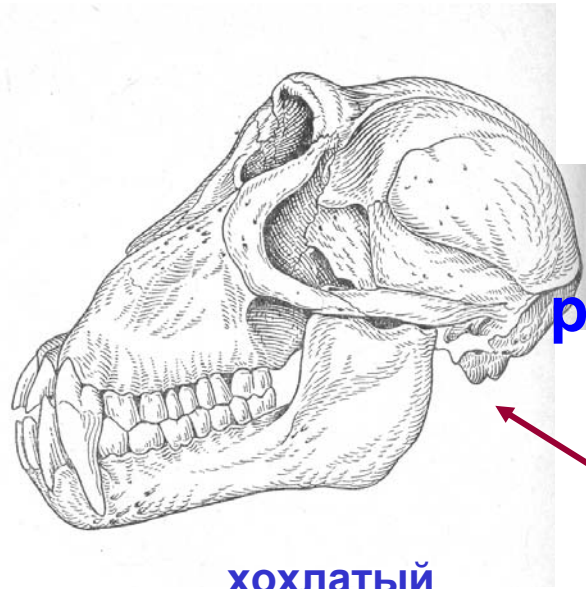


хищное (пятнистая гиена)

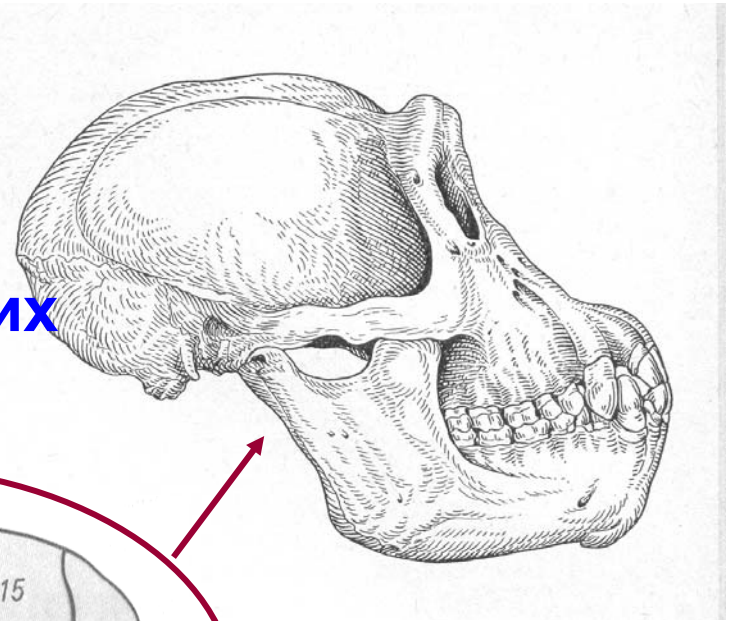


рукокрылое (летучая лисица)

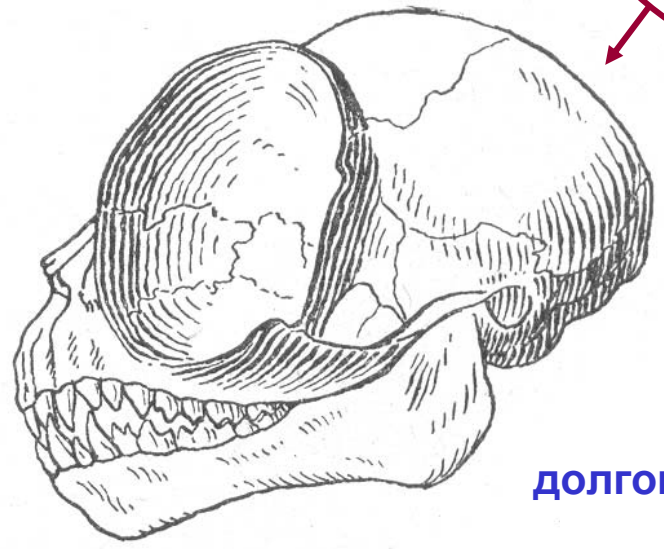
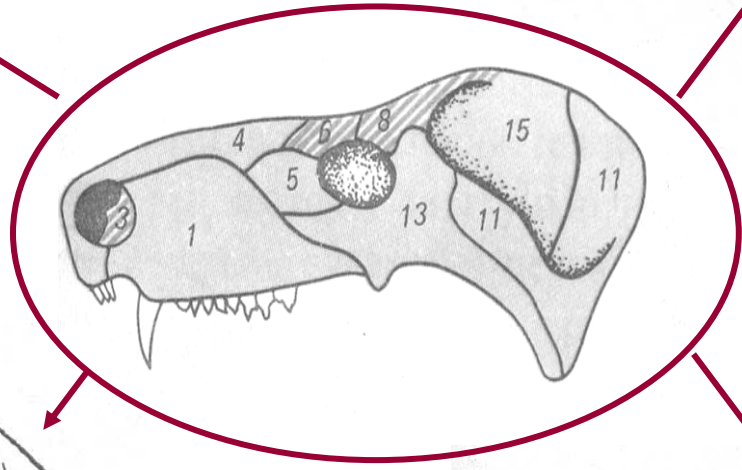
**Эволюционные
преобразования
черепа и зубного
ряда млекопитающих
(приматы)**



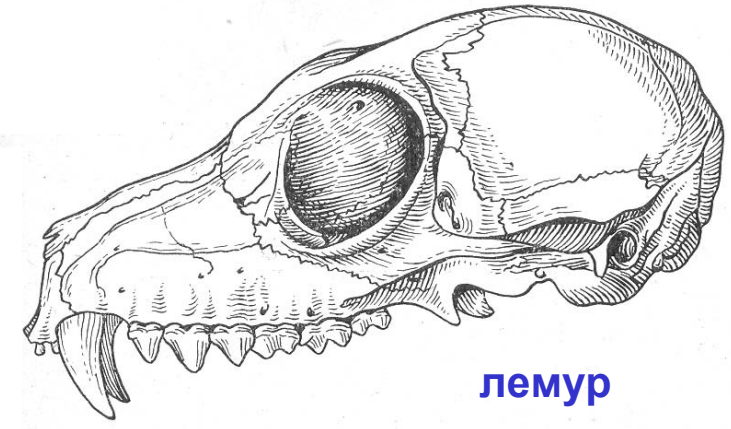
**хохлатый
павиан**



шимпанзе

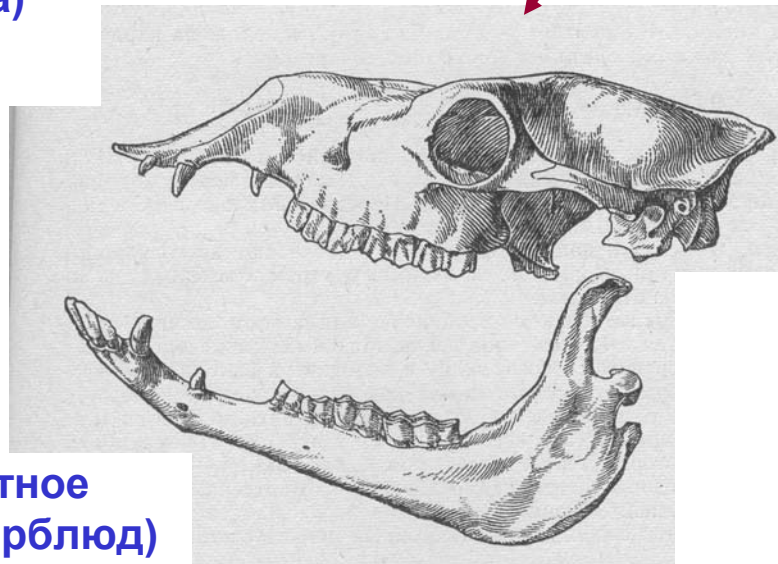
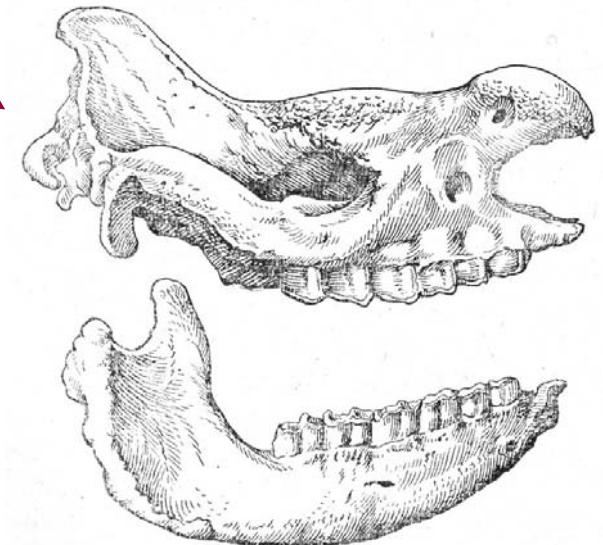
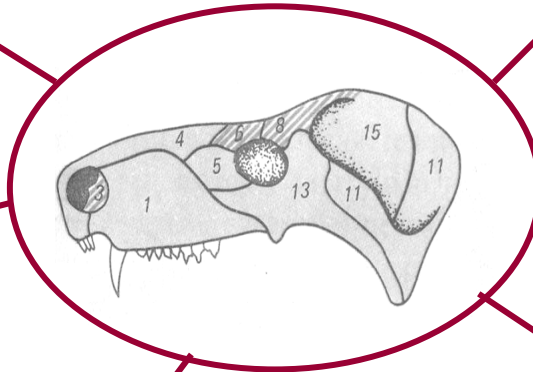
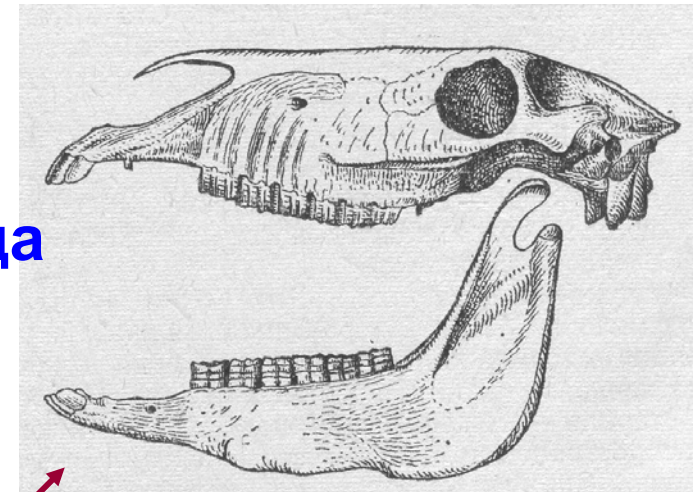
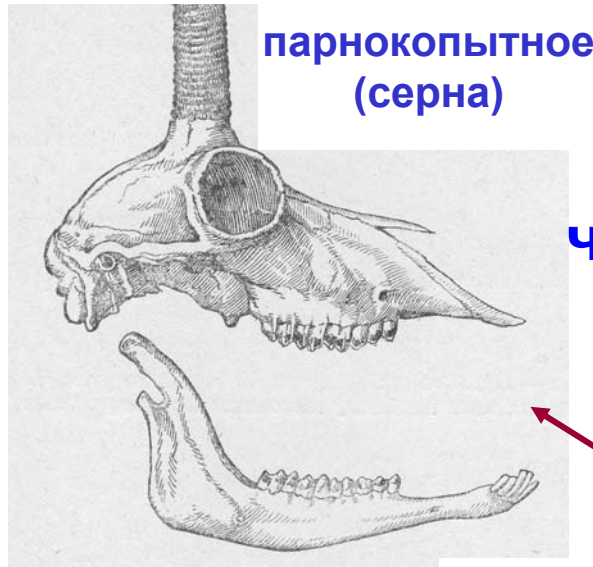


долгопят



лемур

Эволюционные преобразования черепа и зубного ряда млекопитающих (грызуны и копытные)



парнокопытное (двугорбый верблюд)

Непарнокопытное (черный носорог)