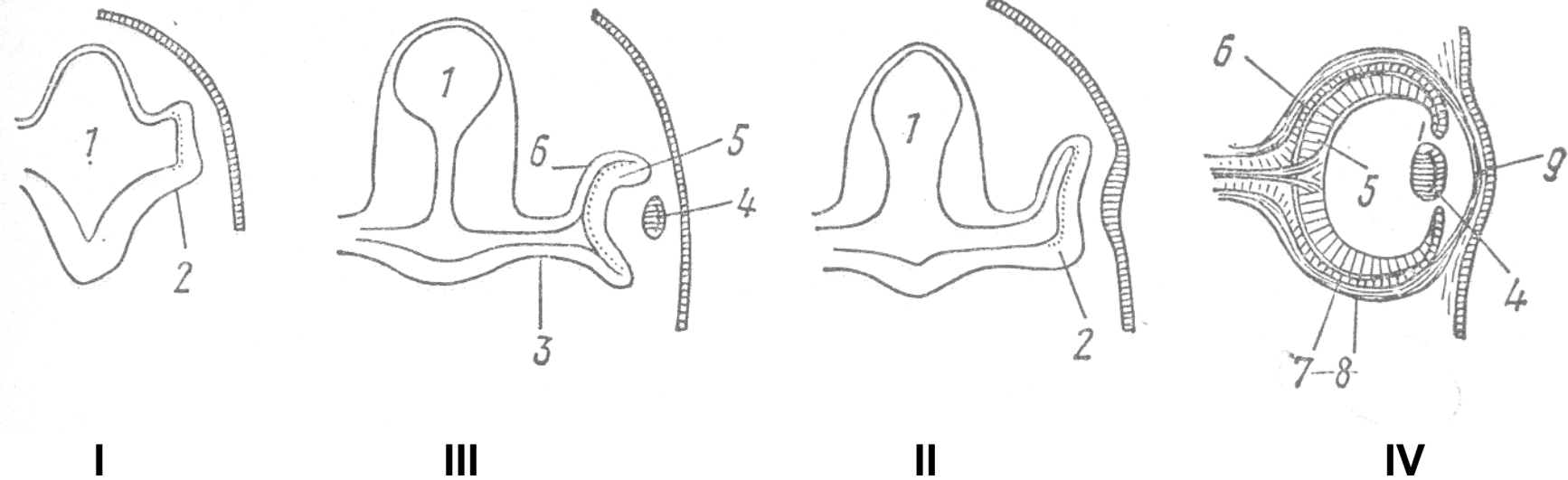
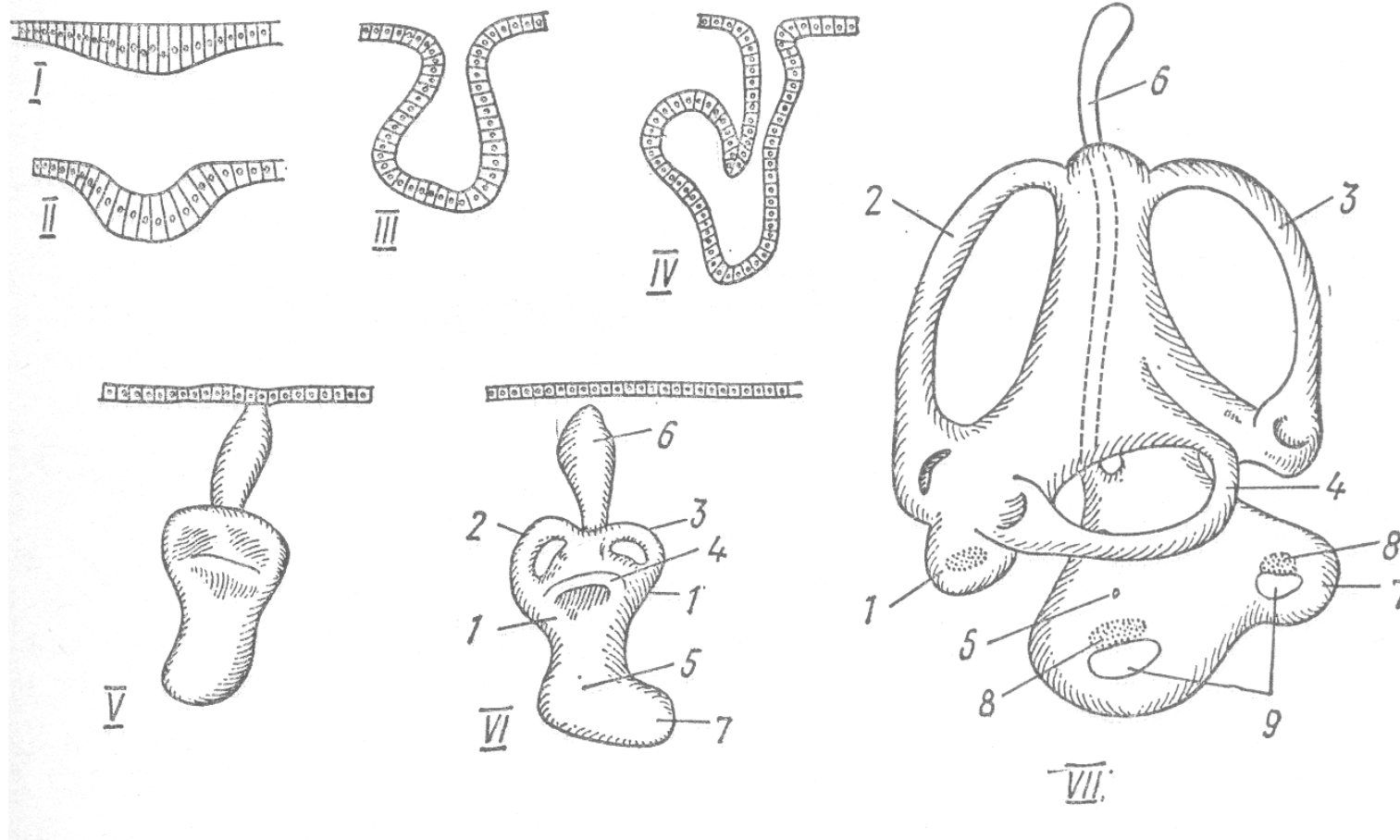


## Последовательные стадии развития глаза позвоночных (I - IV)



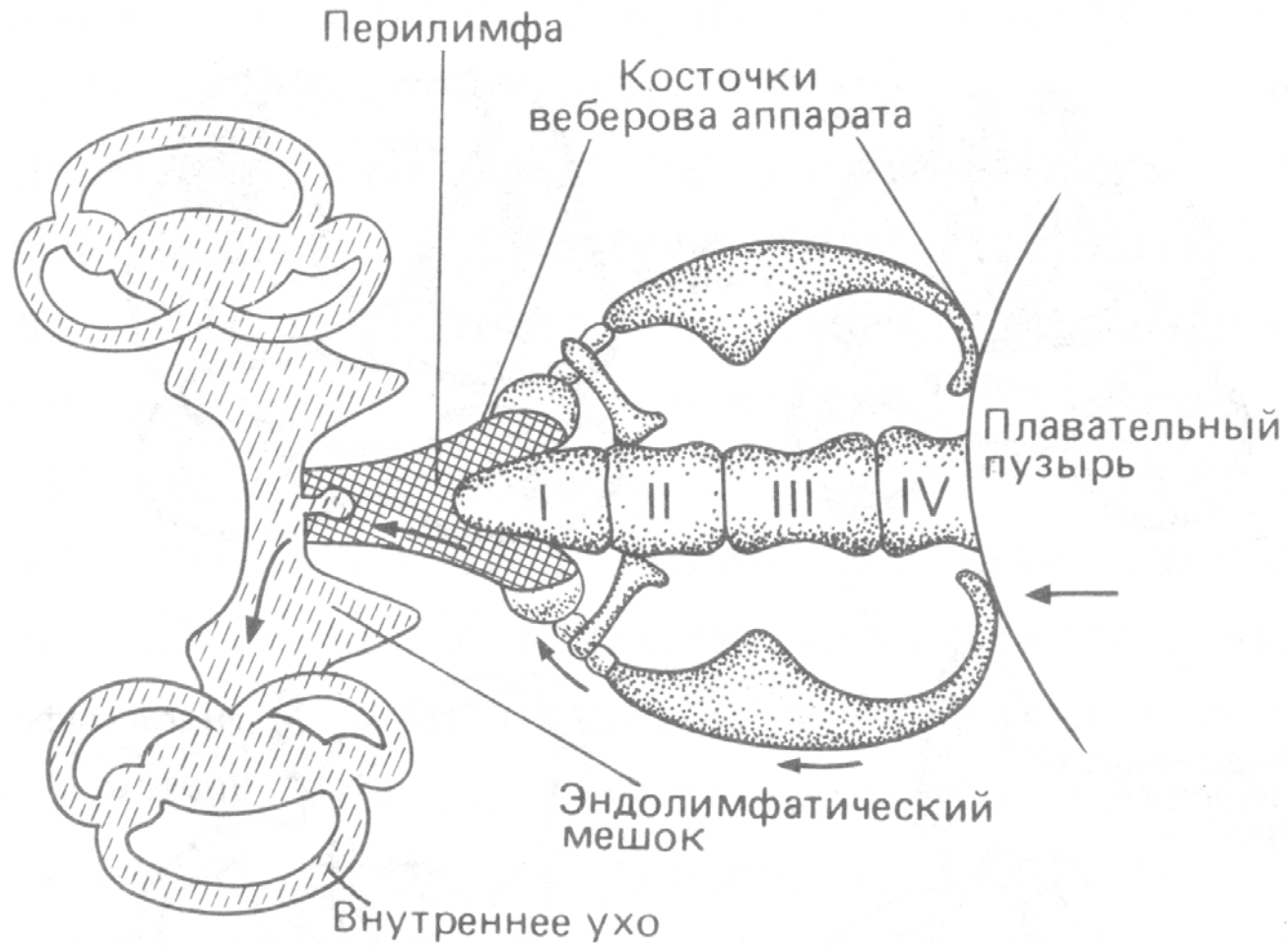
1 – промежуточный мозг; 2 – глазной пузырь; 3 – ножка глазного пузыря;  
4 – хрусталик; 5 – сетчатка; 6 – пигментный слой; 7 – сосудистая оболочка; 8 – склера; 9 – роговица.

# Развитие внутреннего уха позвоночных



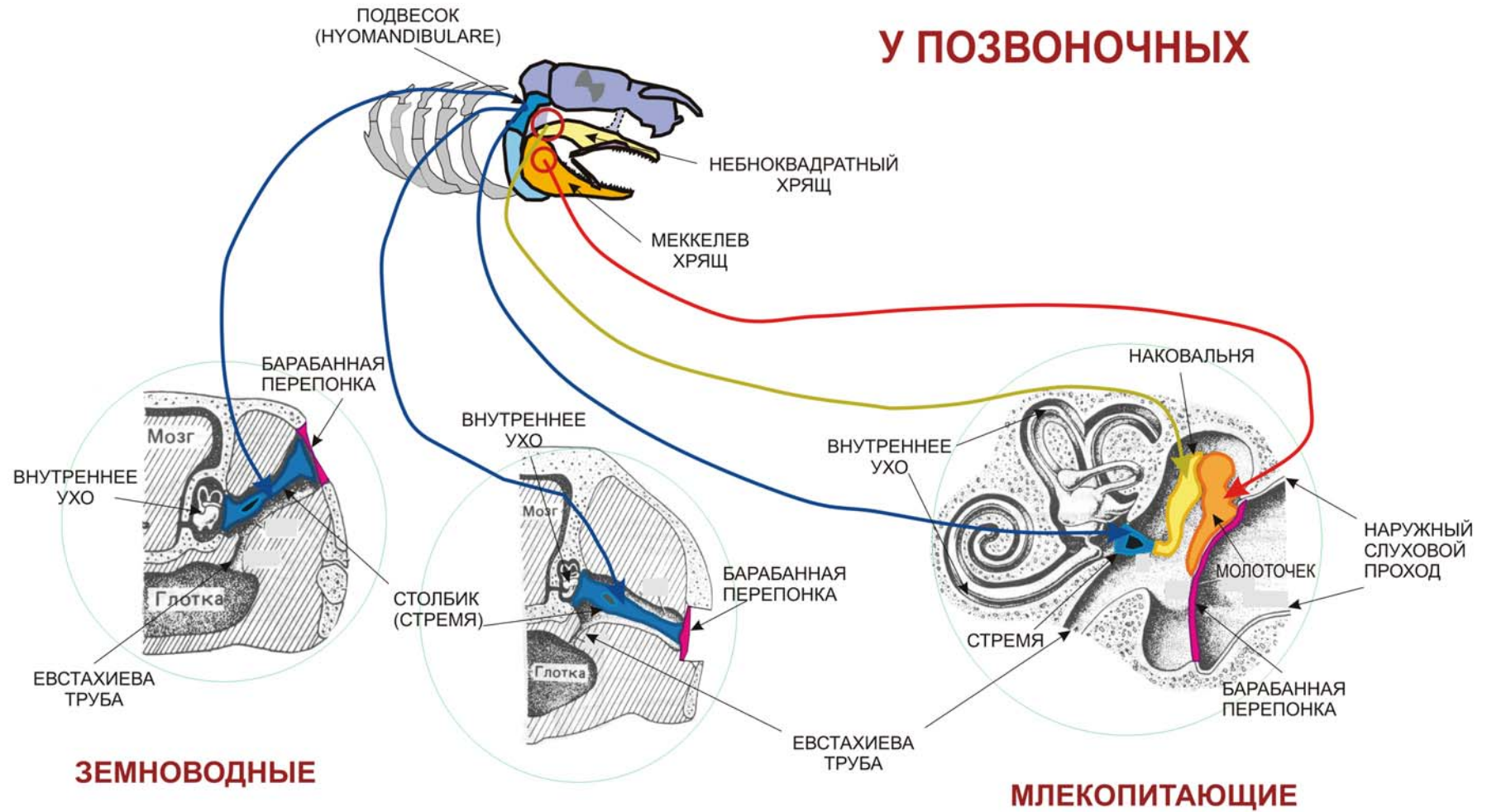
- I-IV – последовательные стадии;
- 1 – овалный мешочек; 2 - 4 - полукружные каналы; 5 – круглый мешочек; 6 – эндолимфатический канал; 7 – полый выступ круглого мешочка; 8 – слуховые чувствительные поля; 9 – отолиты.

# Веберов аппарат костных рыб



# ФОРМИРОВАНИЕ СРЕДНЕГО УША

## У ПОЗВОНОЧНЫХ

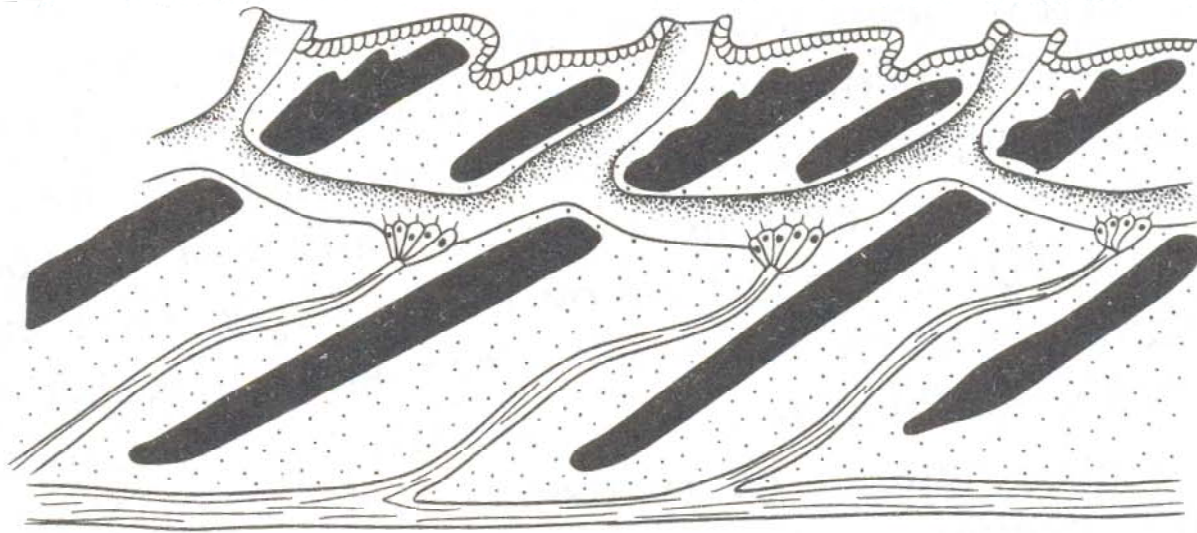


**ЗЕМНОВОДНЫЕ**

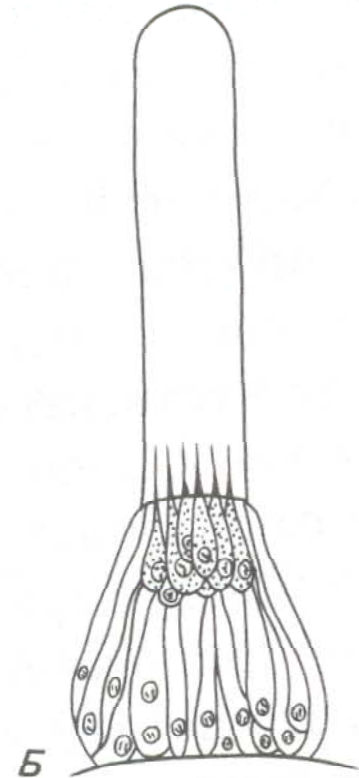
**ПРЕСМЫКАЮЩИЕСЯ,  
ПТИЦЫ**

**МЛЕКОПИТАЮЩИЕ**

# Схема строения боковой линии



А



Б

- А – участок канала боковой линии с тремя отверстиями и тремя невромастами;
- Б – схема строения отдельного невромаста (рецепторные клетки с чувствительными волосками и студенистая купула).