

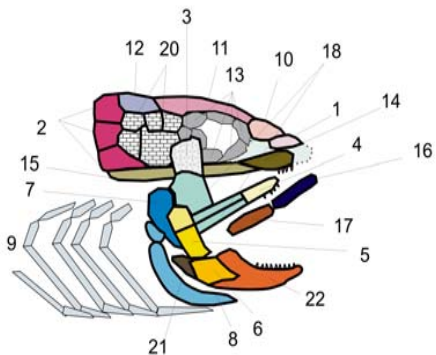
Особенности скелета костистых рыб (*Teleostei*)

Кости осевого и мозгового скелетов

- 1 - обонятельная
- 2 - затылочная
- 3 - клиновидная

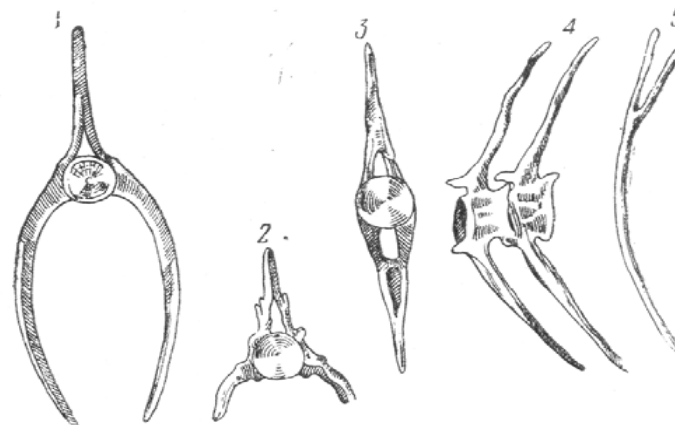
Кости висцерального скелета

- 4 - небная
- 5 - квадратная
- 6 - сочленованная
- 7 - подвесок
- 8 - гиоид
- 9 - жаберные дуги



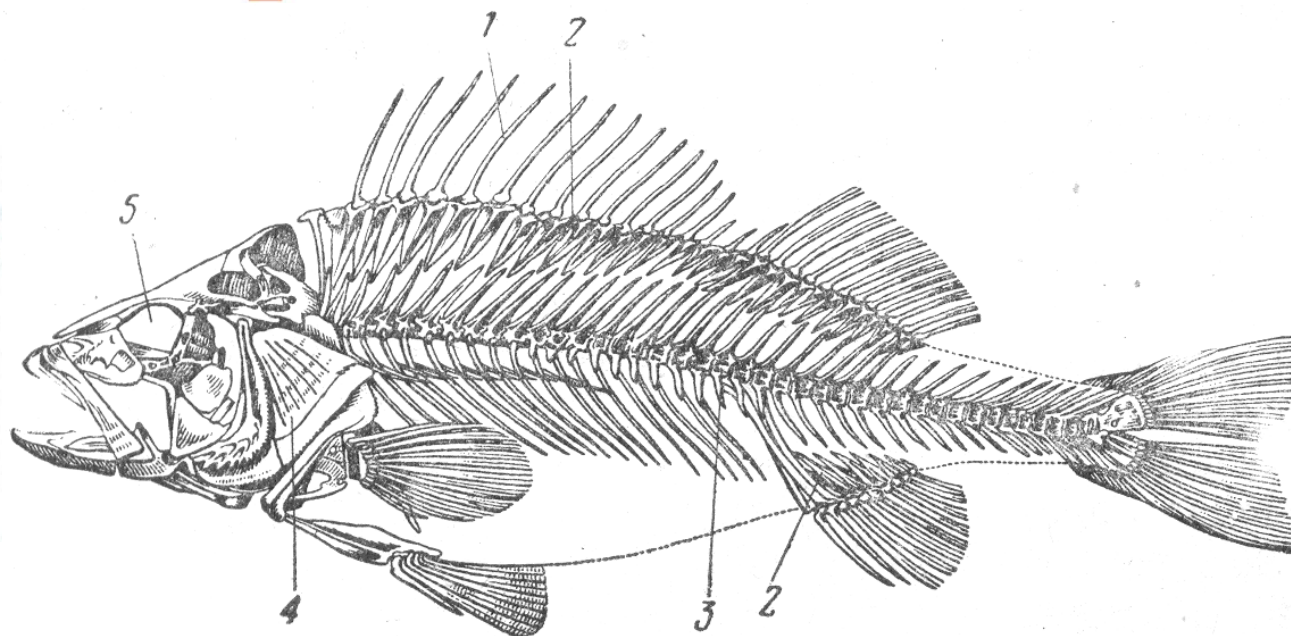
Покровные кости

- 10 - носовая
- 11 - лобная
- 12 - теменная
- 13 - окологлазничные
- 14 - сошник
- 15 - парасфеноид
- 16 - переднечелюстная и меккеловская
- 17 - челюстная
- 18 - крыловидная
- 19 - чешуйчатая
- 20 - ушные
- 21 - угловая
- 22 - зубная



Позвонки костистой рыбы.

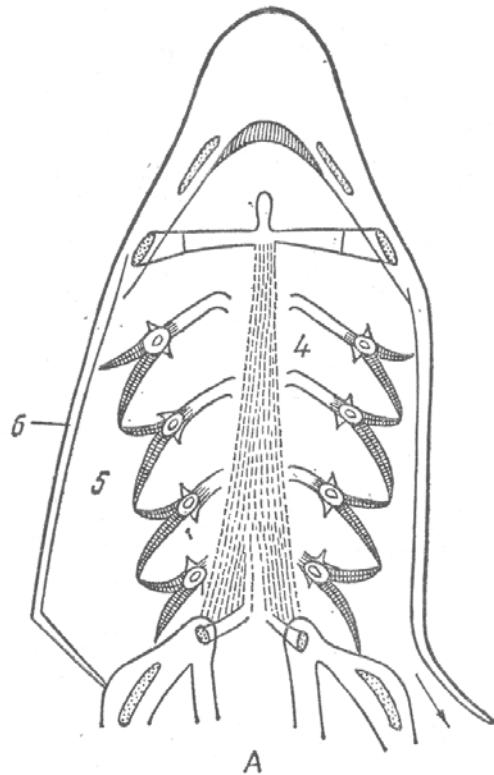
1 — позвонок из предхвостовой части позвоночного столба с ребрами; 2 — то же с основными отростками; 3 — позвонок из хвостовой части с верхней и нижней дугами; 4 — два хвостовых позвонка; 5 — межмышечная косточка.



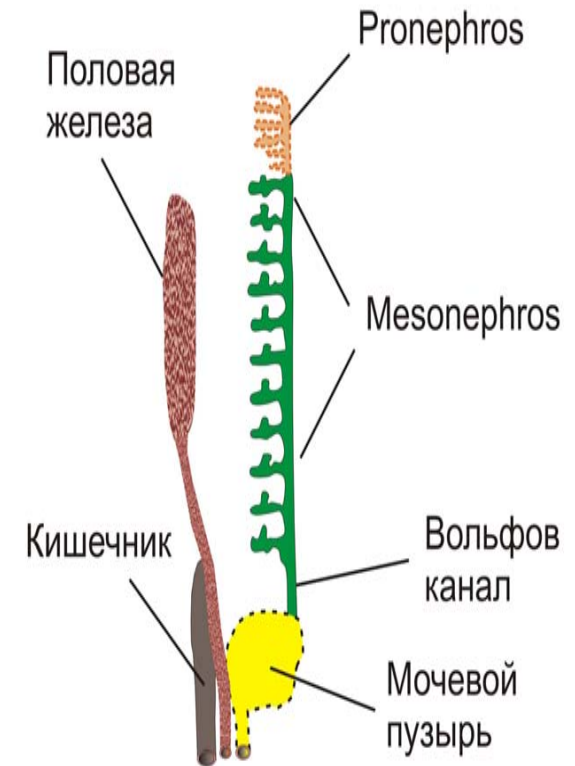
Скелет окуня.

— плавниковые лучи; 2 — плавниковые подпорки; 3 — позвоночник; 4 — жаберная крышка; 5 — глазница.

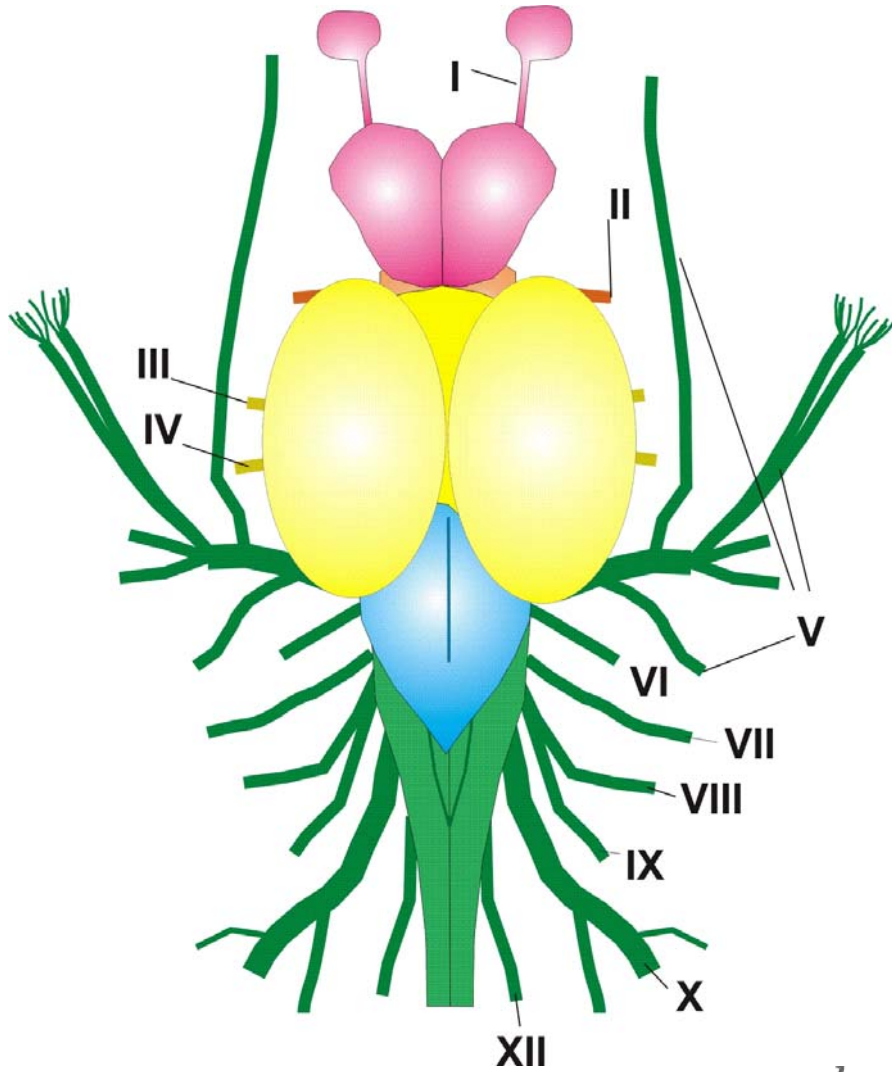
Жаберный аппарат и мочеполовая система



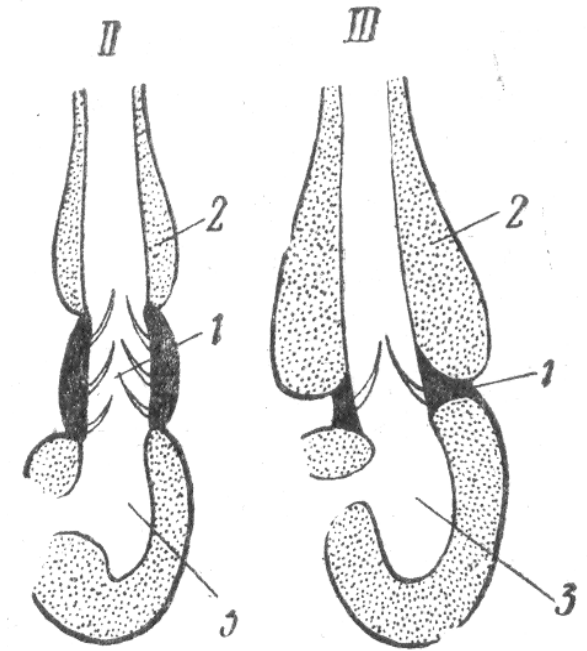
4 – ротовая полость;
5 – наружные жаберные полости;
6 – жаберная крышка.



Головной мозг

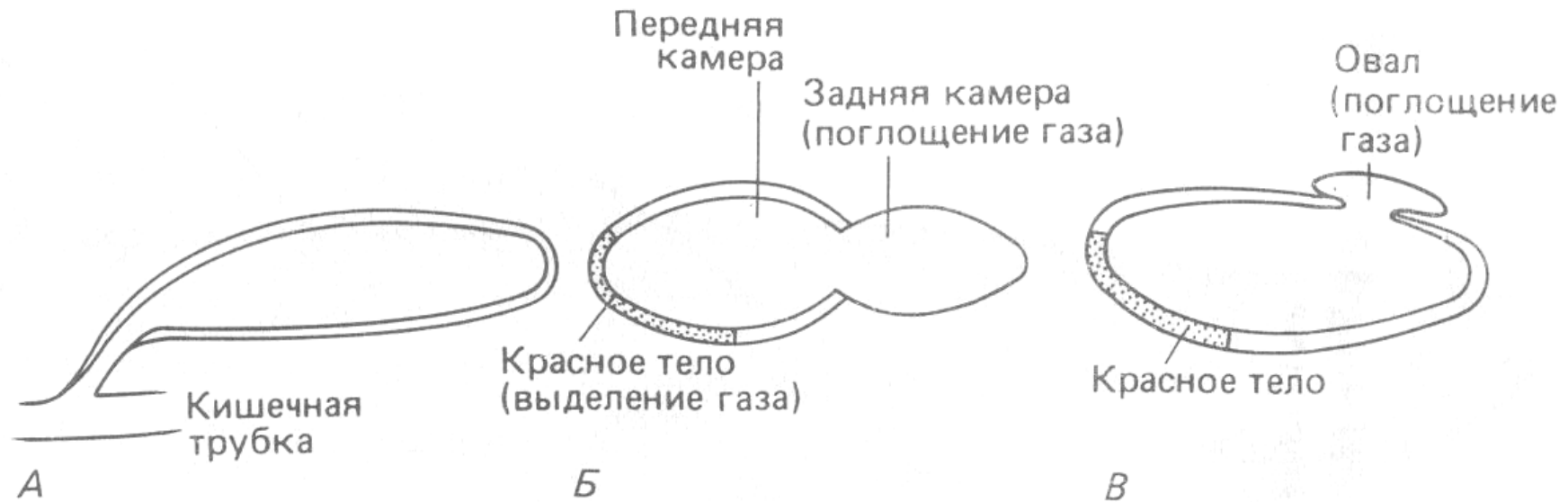


Сердце



II — ильная рыба
(*Amia calva*); III — костистая рыба.
1 — артериальный конус; 2 — луковица аорты; 3 —
желудочек сердца; 4 — предсердие; 5 — клапаны из
предсердия в желудочек.

Продольный разрез плавательного пузыря костных рыб



- А – пузырь примитивного типа, открывающийся в кишку;
- Б и В – пузыри закрытого типа, имеют выделяющее газ красное тело и зону, поглощающую газ