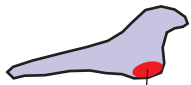
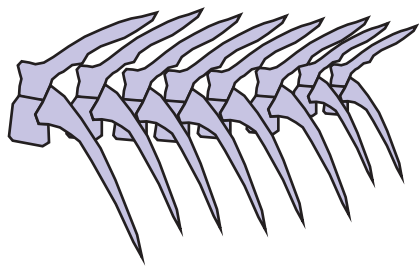
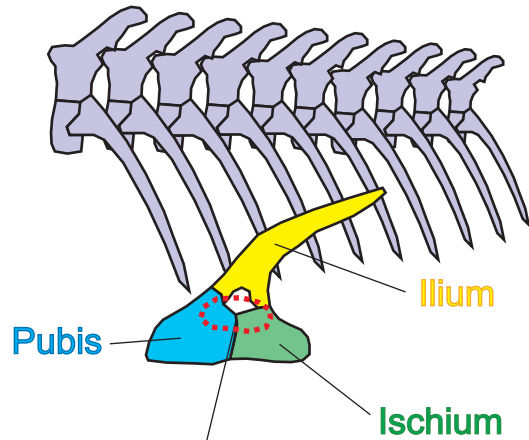


РЫБЫ



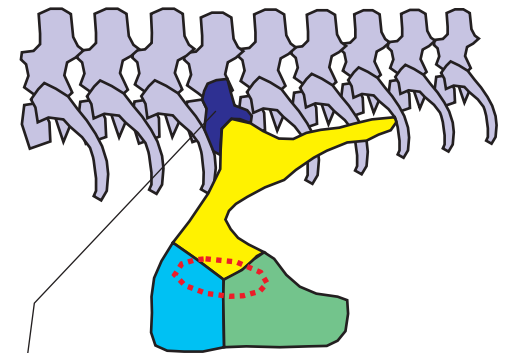
Место
прикрепления
плавника

Ранние ископаемые амфибии



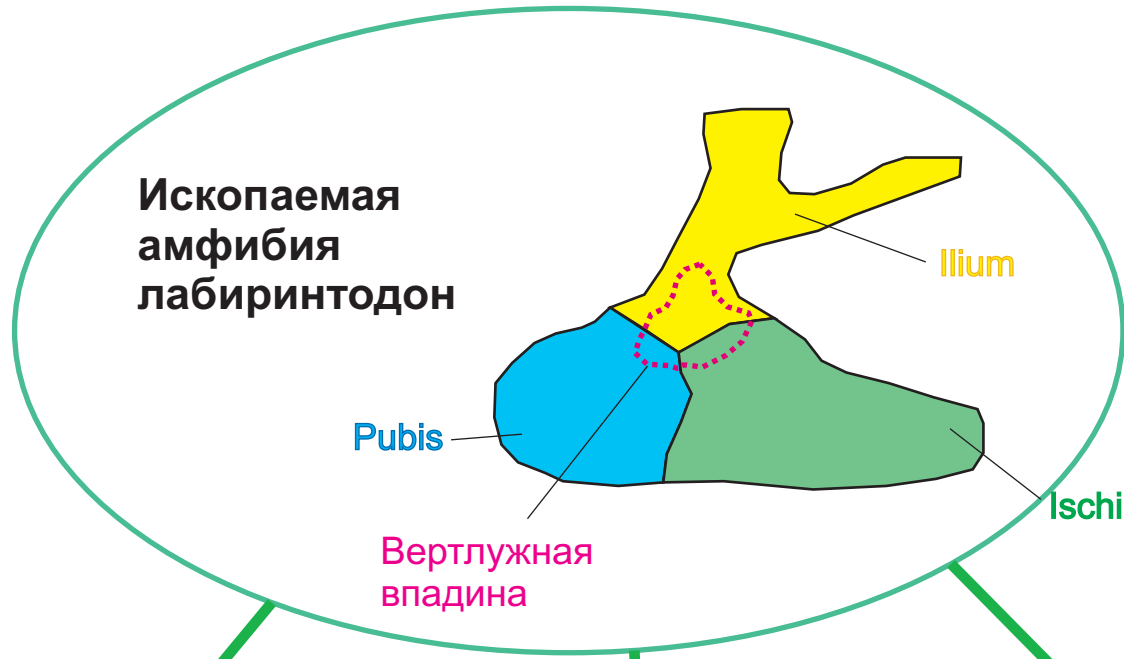
Вертлужная
впадина

Некоторые хвостатые амфибии



Крестцовое
ребро

Ископаемая
амфибия
лабиринтодон



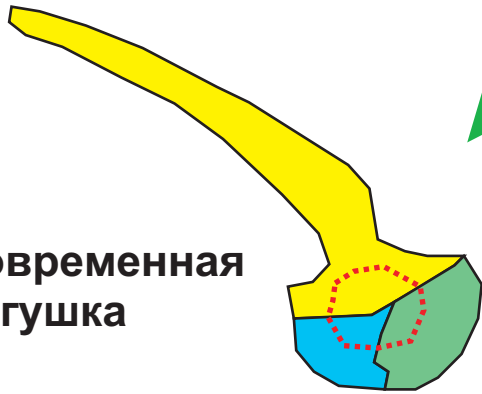
Ilium

Pubis

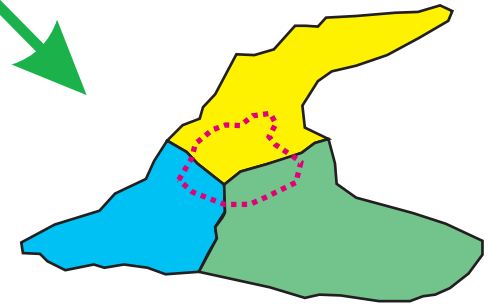
Ischium

Вертлужная
впадина

Современная
лягушка

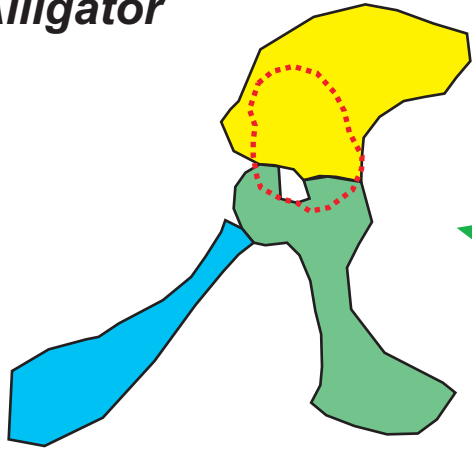


Современная
хвостатая
амфибия

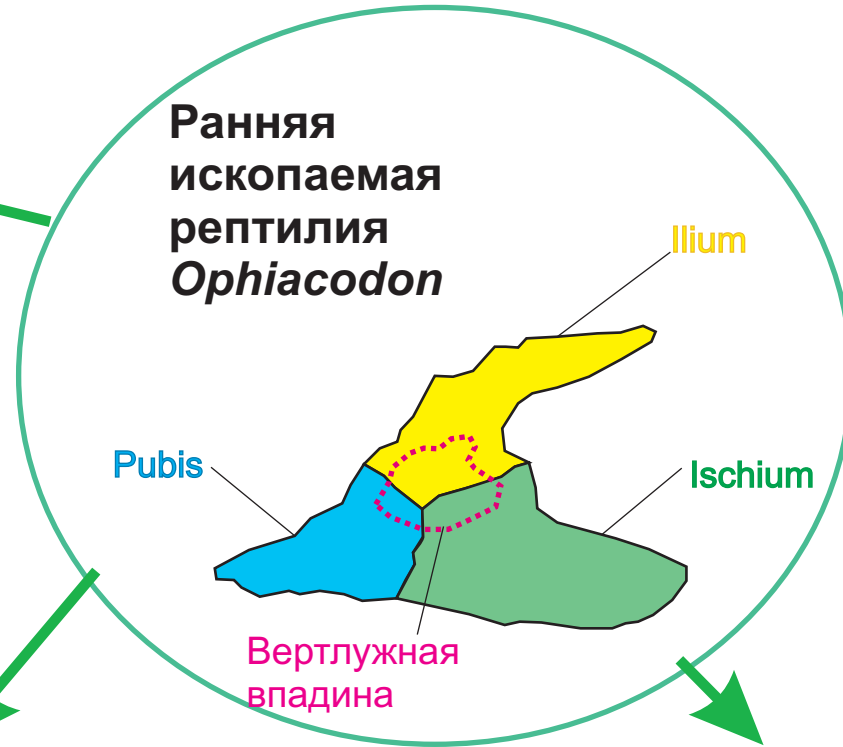
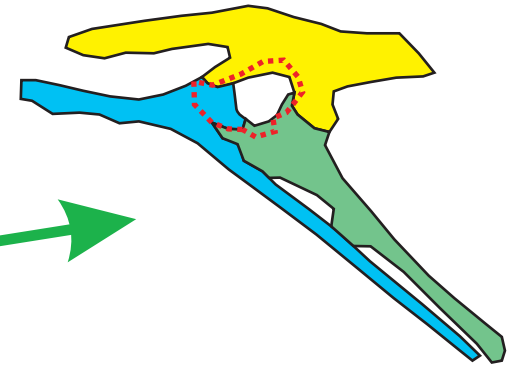


Ранняя
ископаемая
рептилия
Ophiacodon

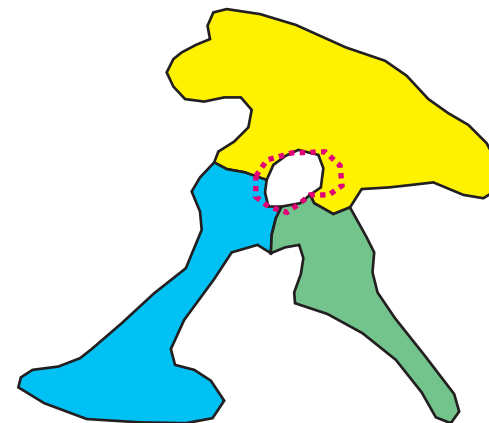
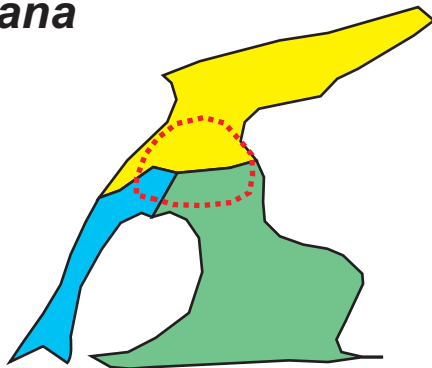
Современный
Alligator



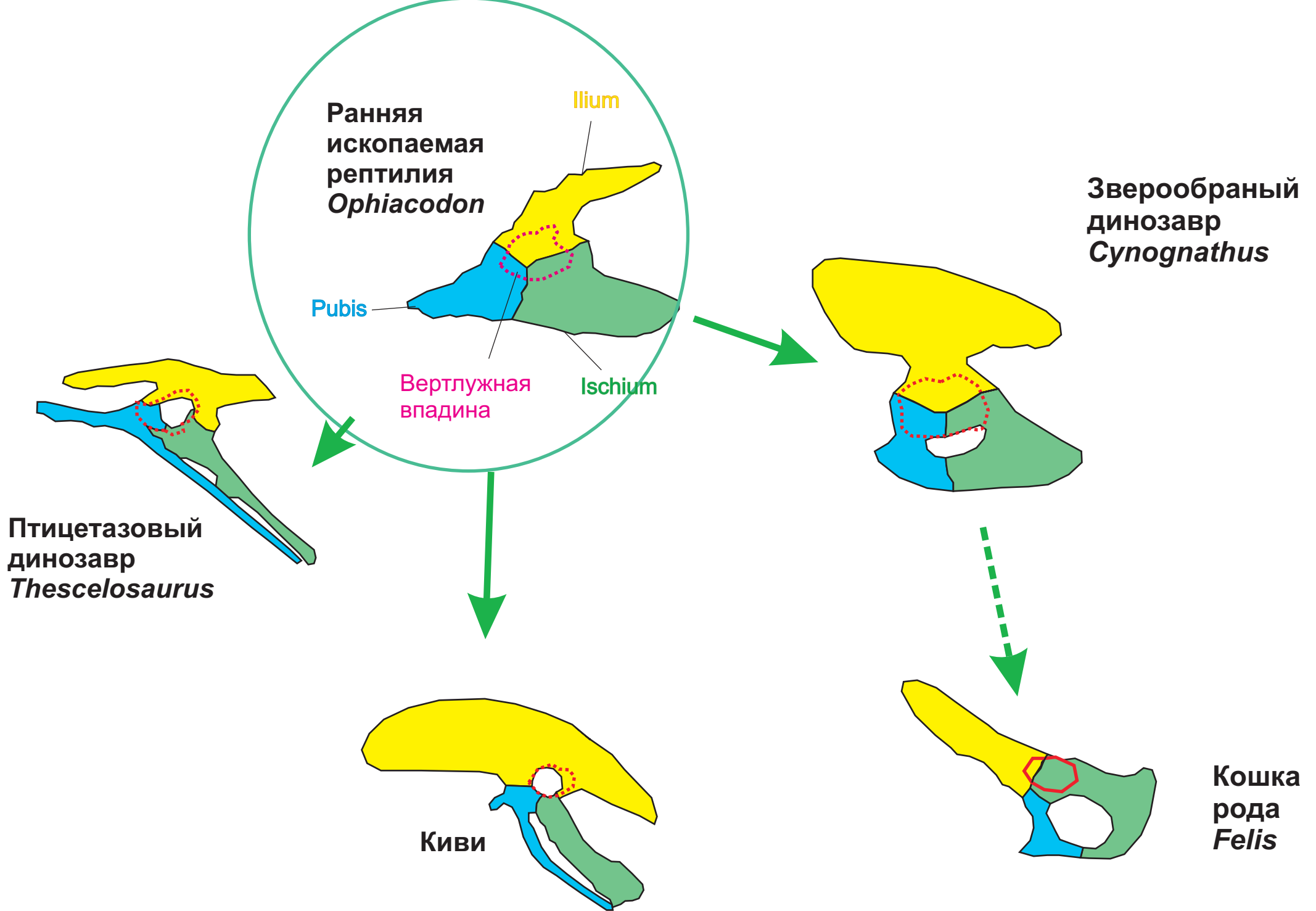
Птицетазовый
динозавр *Thescelosaurus*



Современная
Iguana



Ящеротазовый
динозавр
Tirannosaurus



Ранняя
ископаемая
рептилия
Ophiacodon

Ilium

Pubis

Ischium

Вертелужная
впадина

Зверообразный
динозавр
Synognathus

Птицетазовый
динозавр
Thescelosaurus

Киви

Кошка
рода
Felis