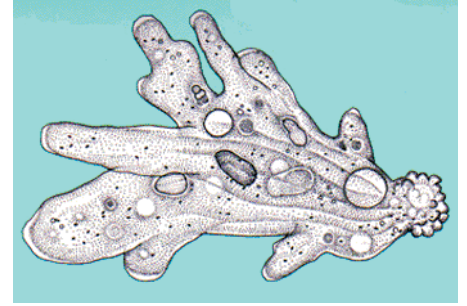


Типы симметрии

Оси симметрии Плоскости симметрии Название

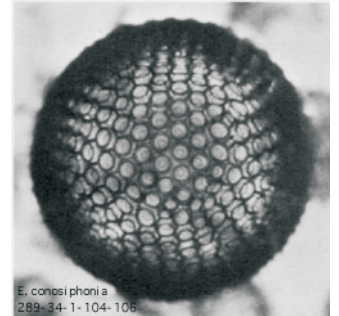
Нет Нет Анаксонная

p. Амеоба



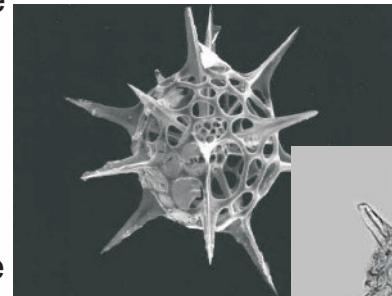
Бесконечно Бесконечно Сферическая

Ethmosphaera conosiphonia



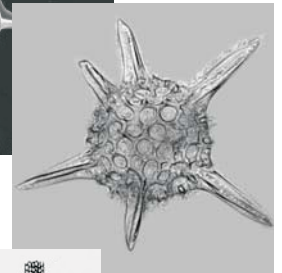
Неопределенно много (конечно) Неопределенно много (конечно) Неопределенно полиаксонные

p. Spumellaria



Фиксированно Фиксированно Правильно полиаксонные

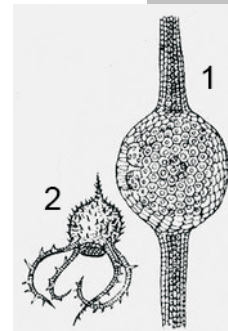
p. Hexastylus



Одна главная вторичных > 2 Одна, перпендикулярная главной оси, по ее середине Ставраксонная гомополярная

Одна главная вторичных > 2 Нет Моноксонная гетерополярная

Радiallyная



1. *Pipetta tubo*
2. *Medusetta craspedota*

Нет Одна Билатеральная

p. Giardia (Lambliа)



Одна Нет (спирально закручена) Вращательная

p. Spirotrichonympha

