

# ЭКОЛОГИЯ

## Лекция 15

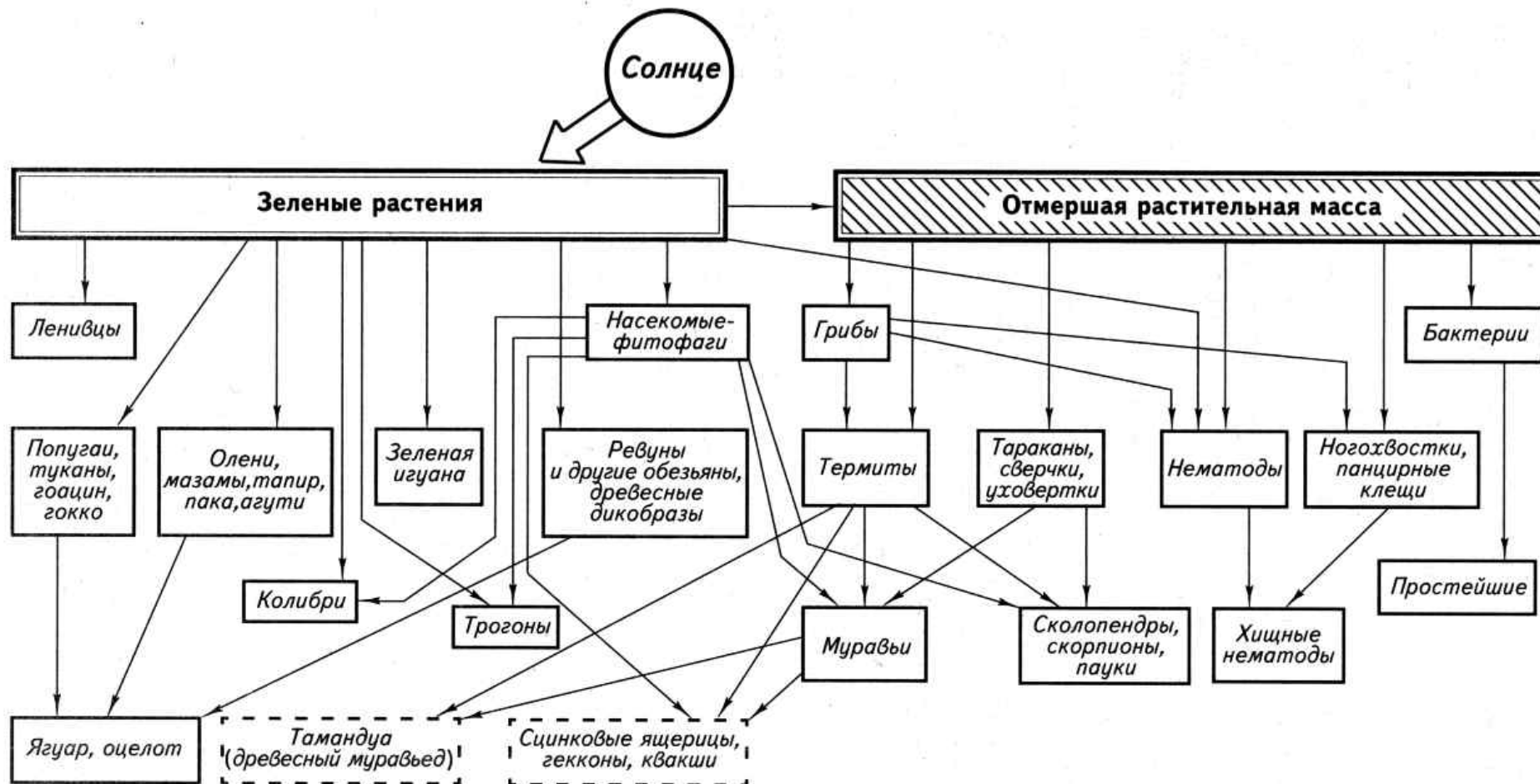
# Экваториальные и влажные тропические леса



# Экваториальные и влажные тропические леса

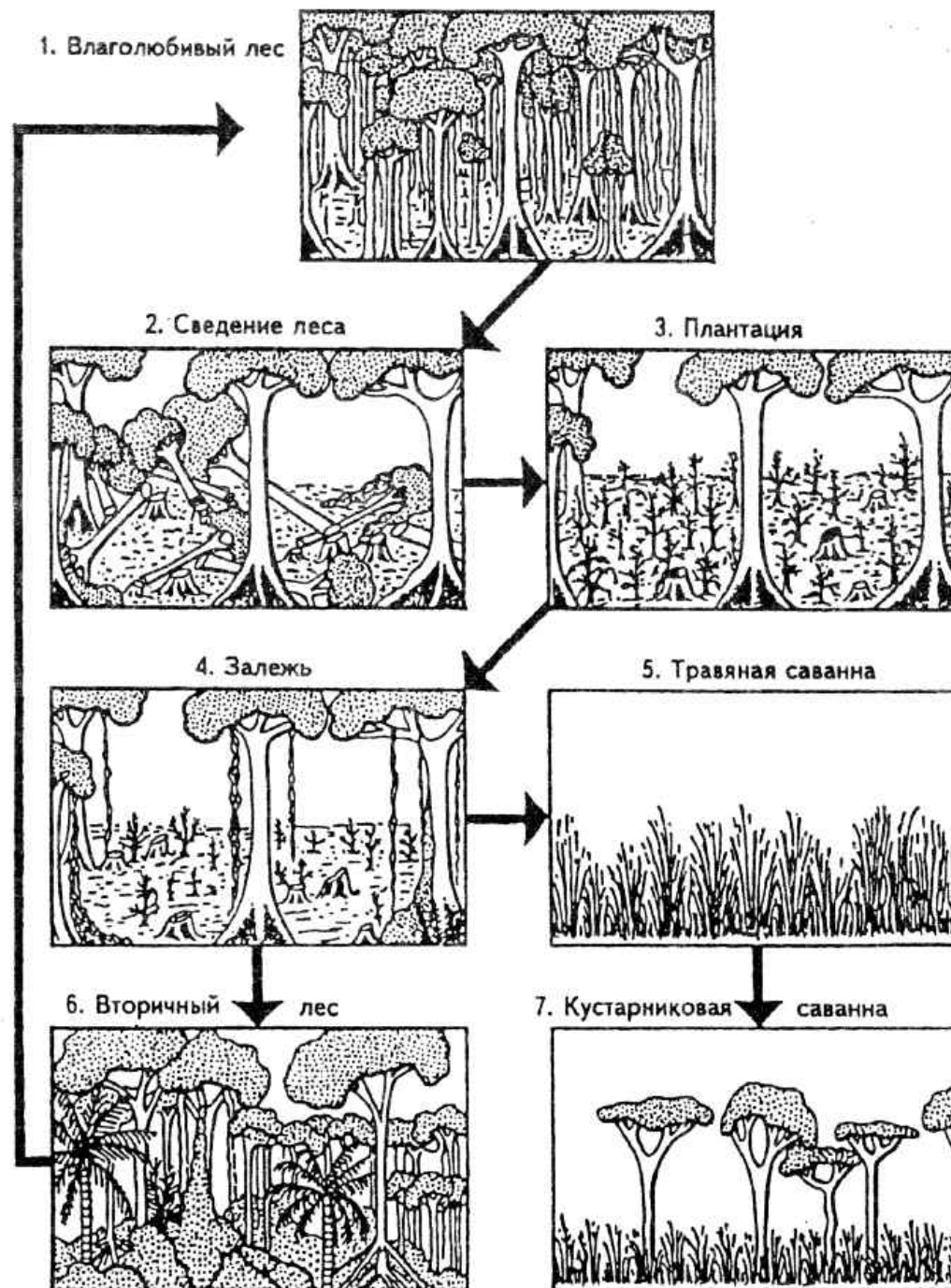


# Экваториальные и влажные тропические леса

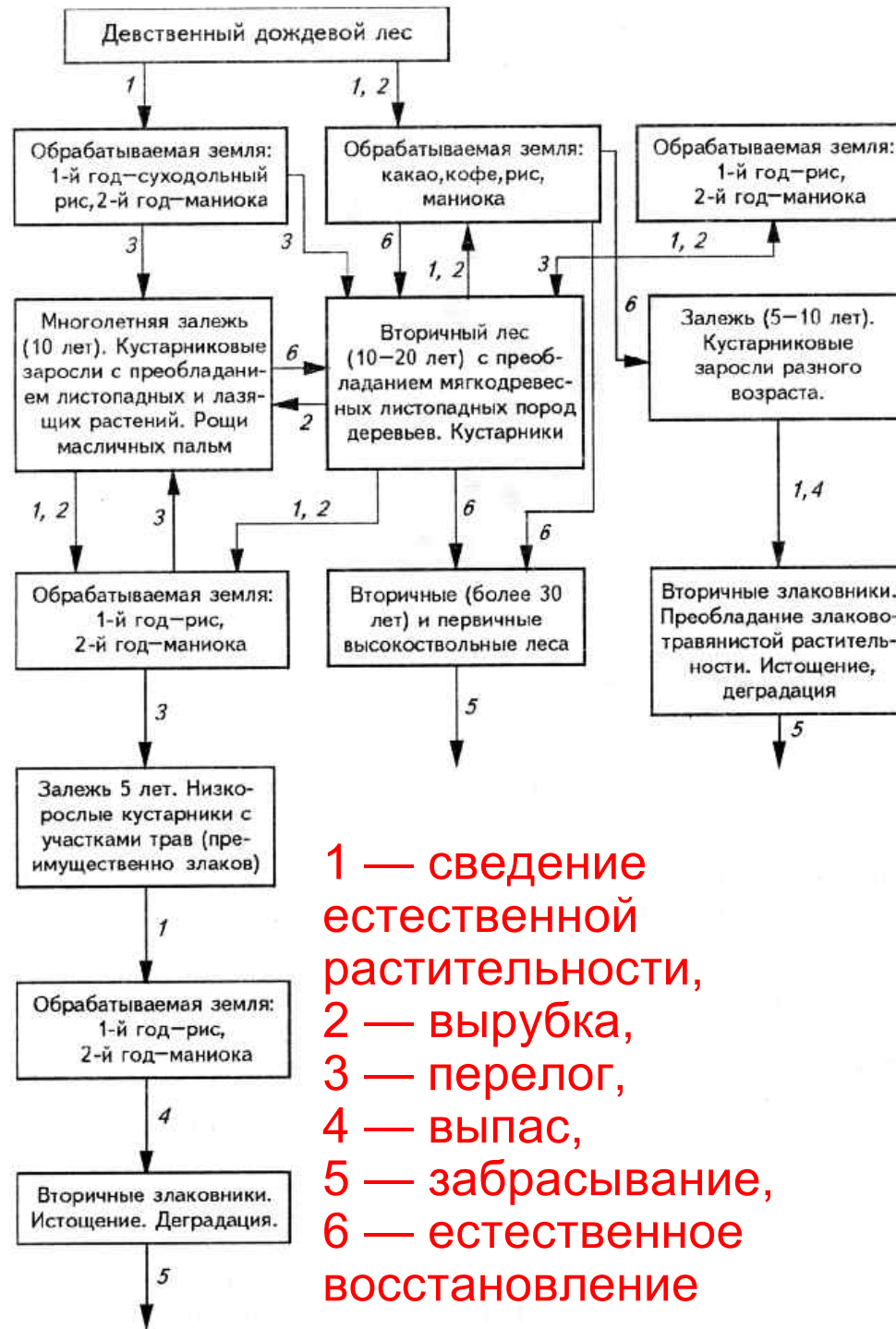


## Основные потоки энергии в влажном тропическом лесу Южной Америки

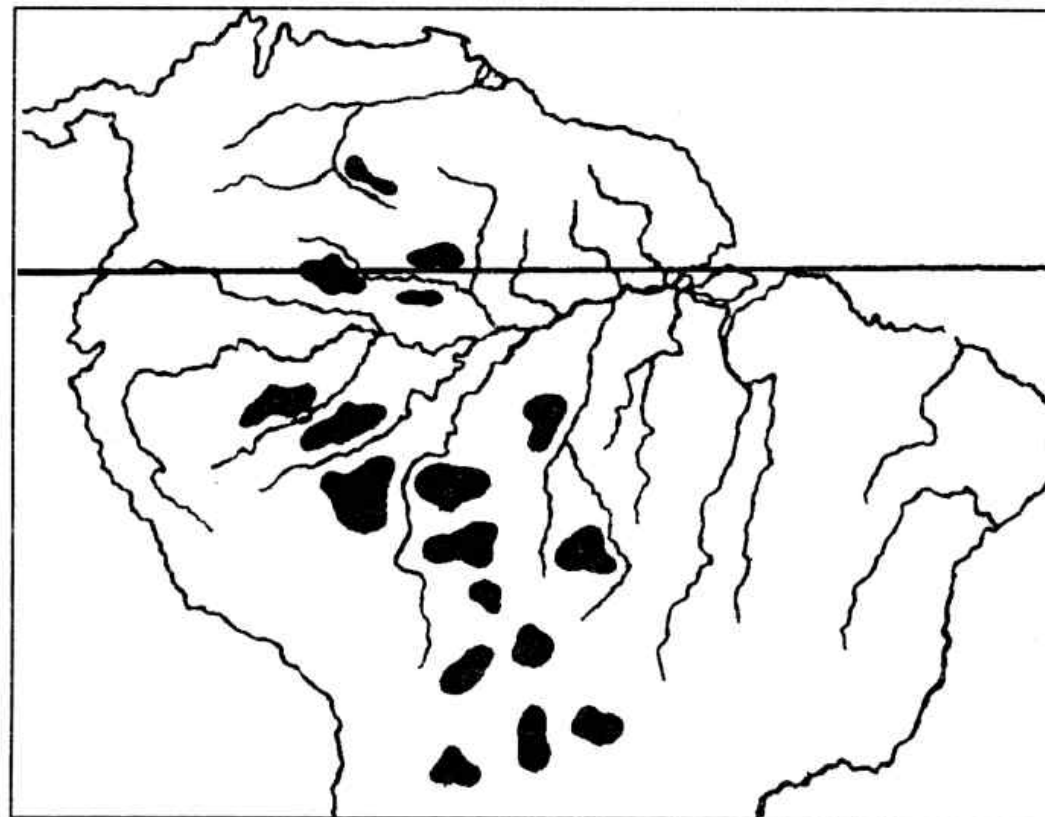
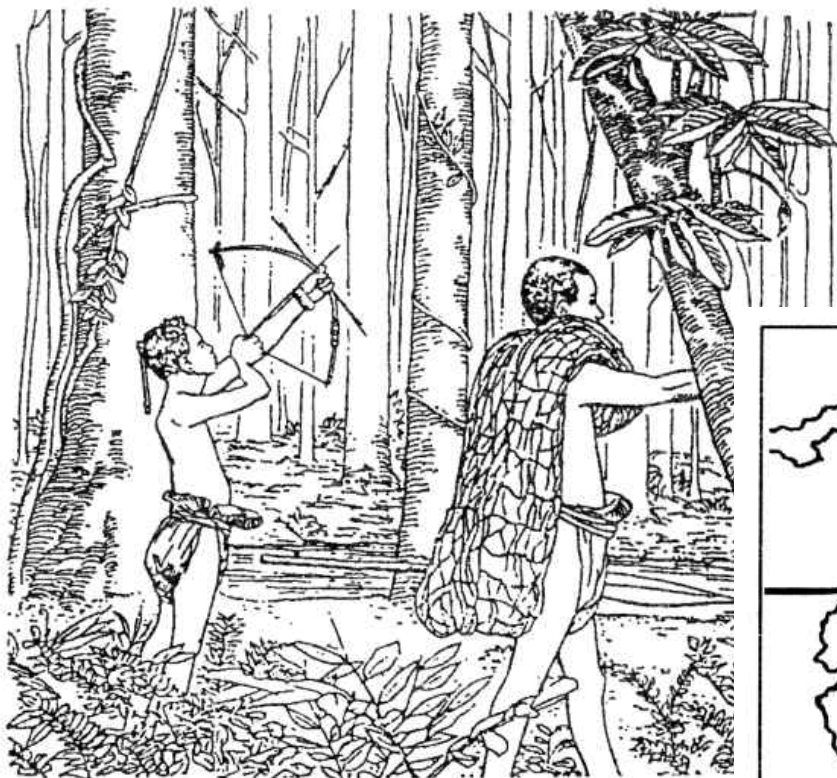
# Динамические изменения первичного экваториального леса



# Основные стадии восстановления равнинных экваториальных лесов Западной Африки



# Экваториальные и влажные тропические леса

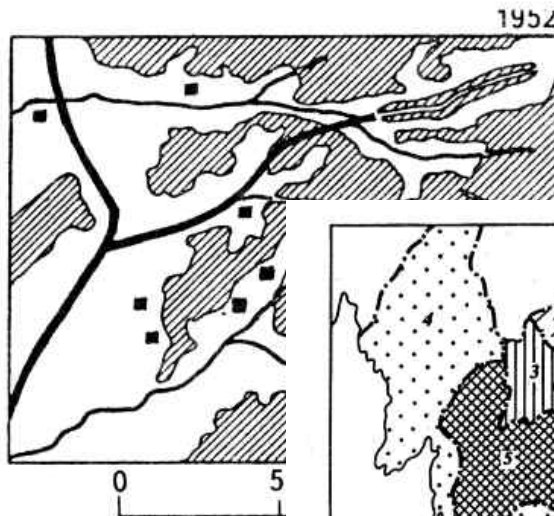
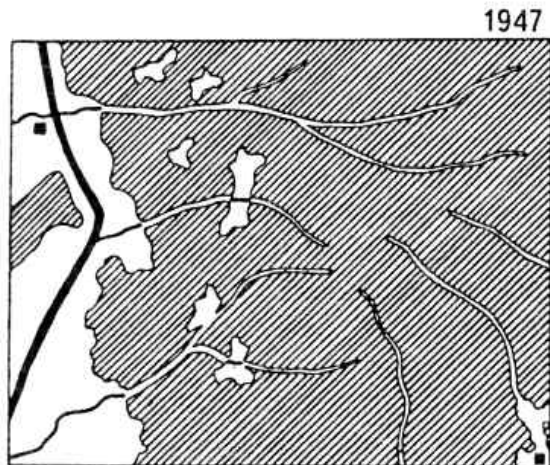


Охотники в  
экваториальном лесу

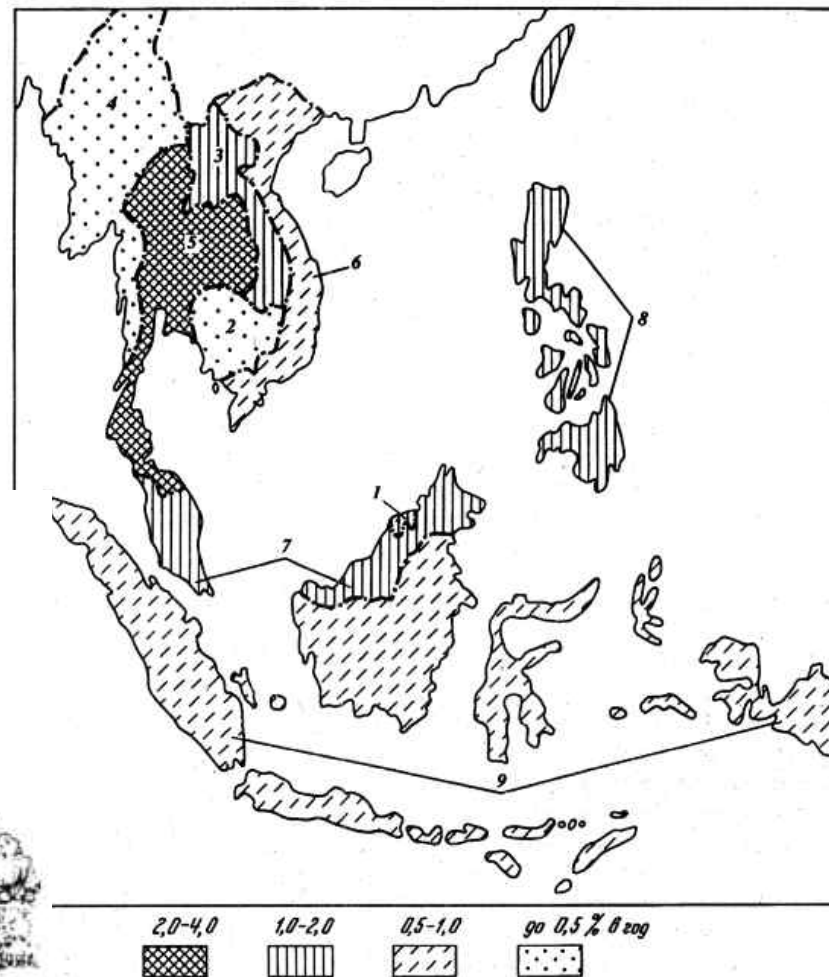
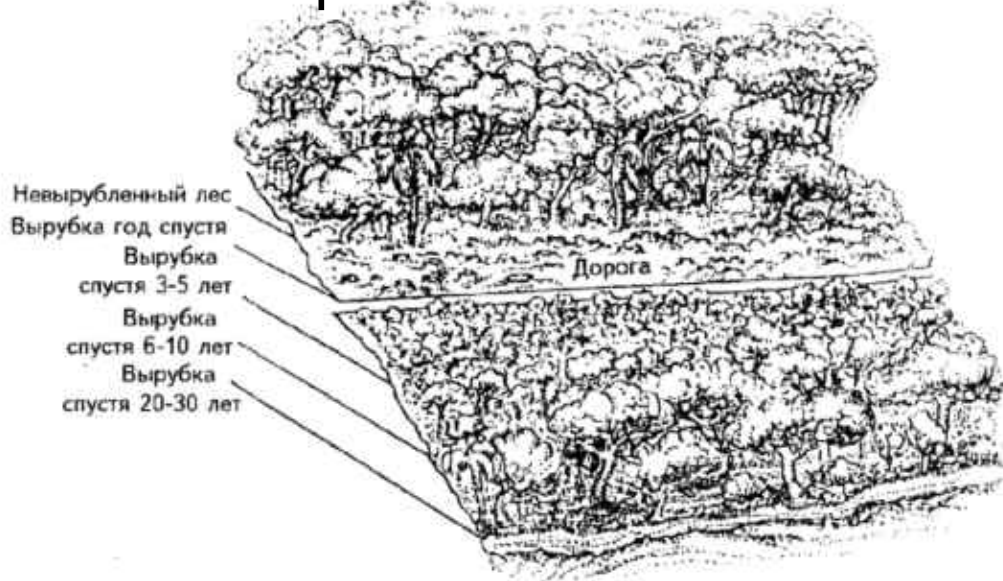
(Из Тернбул ...)

© M. Sergeev, 2004

# Экваториальные и влажные тропические леса



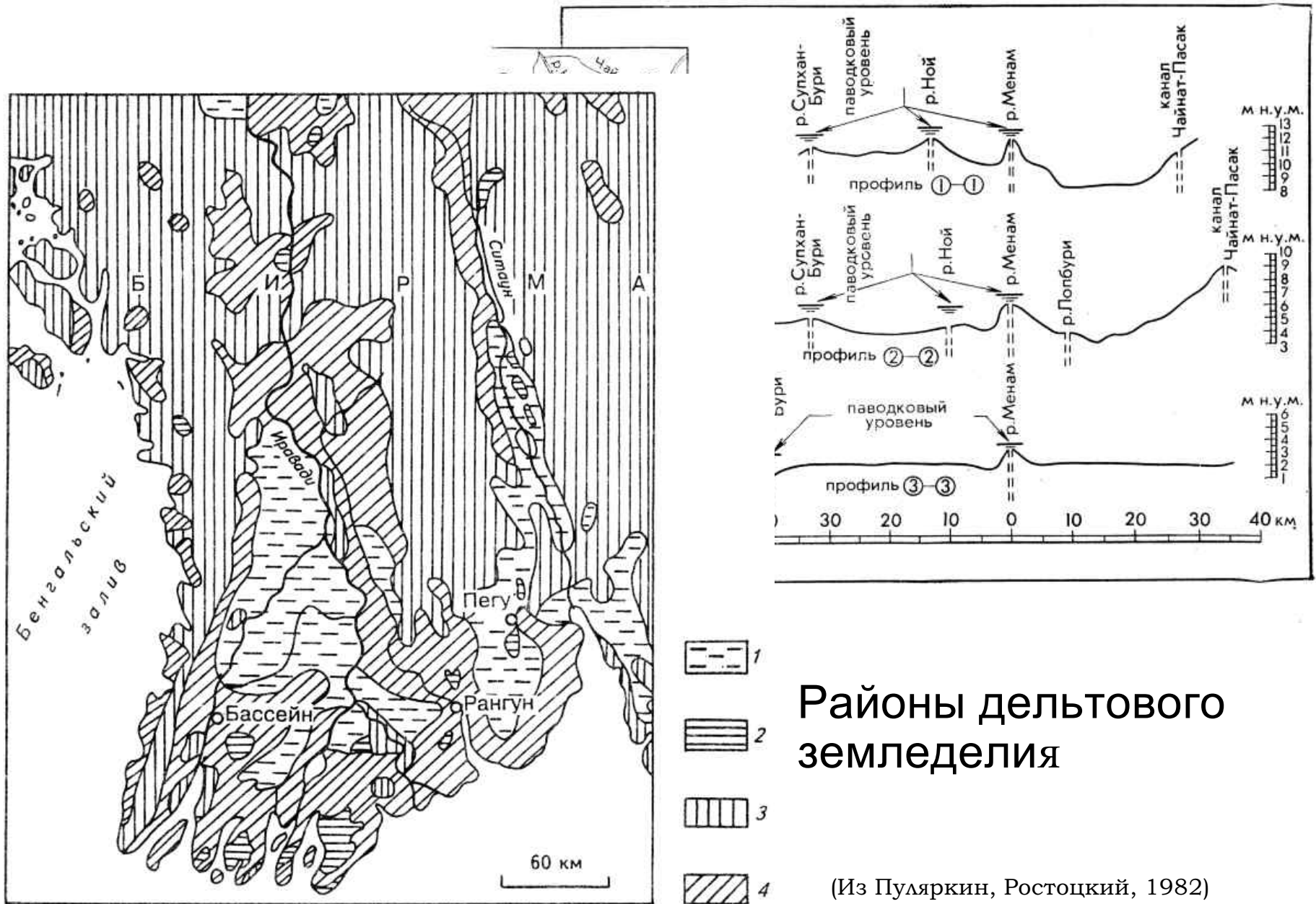
## Сведение экваториальных лесов



(Из "Природопользование в развивающихся странах", 1995)



# Экваториальные и влажные тропические леса



Районы дельтового земледелия

(Из Пуляркин, Ростоцкий, 1982)

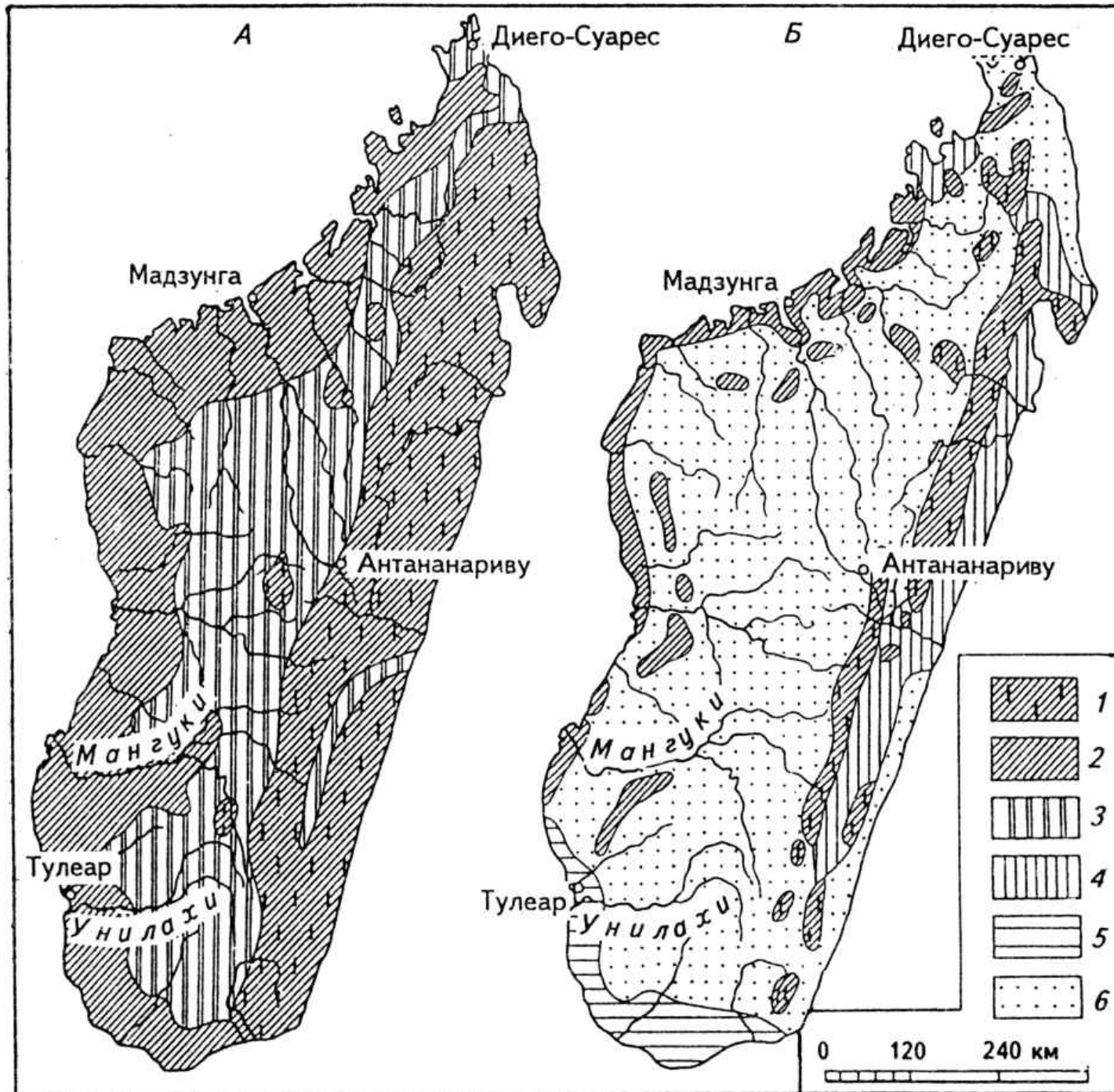
# Экваториальные и влажные тропические леса



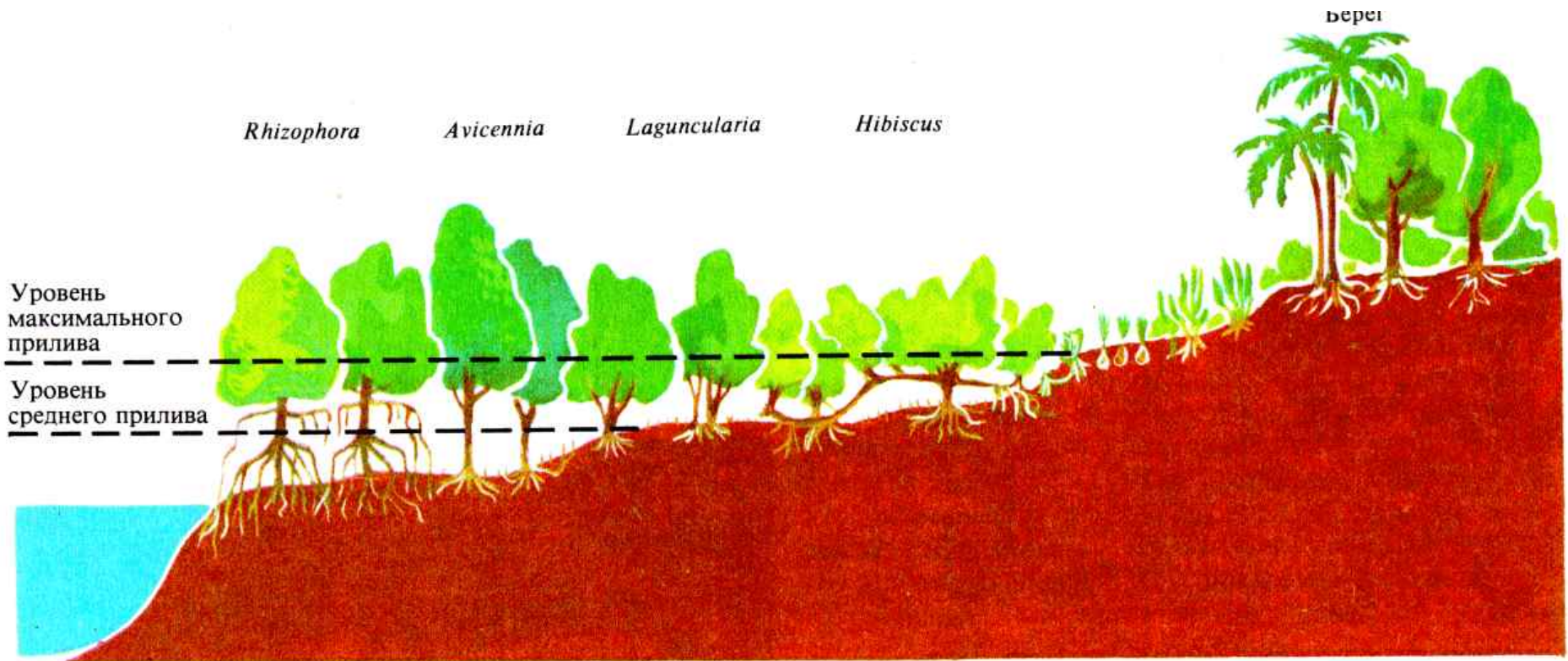
## Террасное земледелие

(Из “Неспокойный ландшафт”, 1981)

© M. Sergeev, 2004



# Мангровые леса



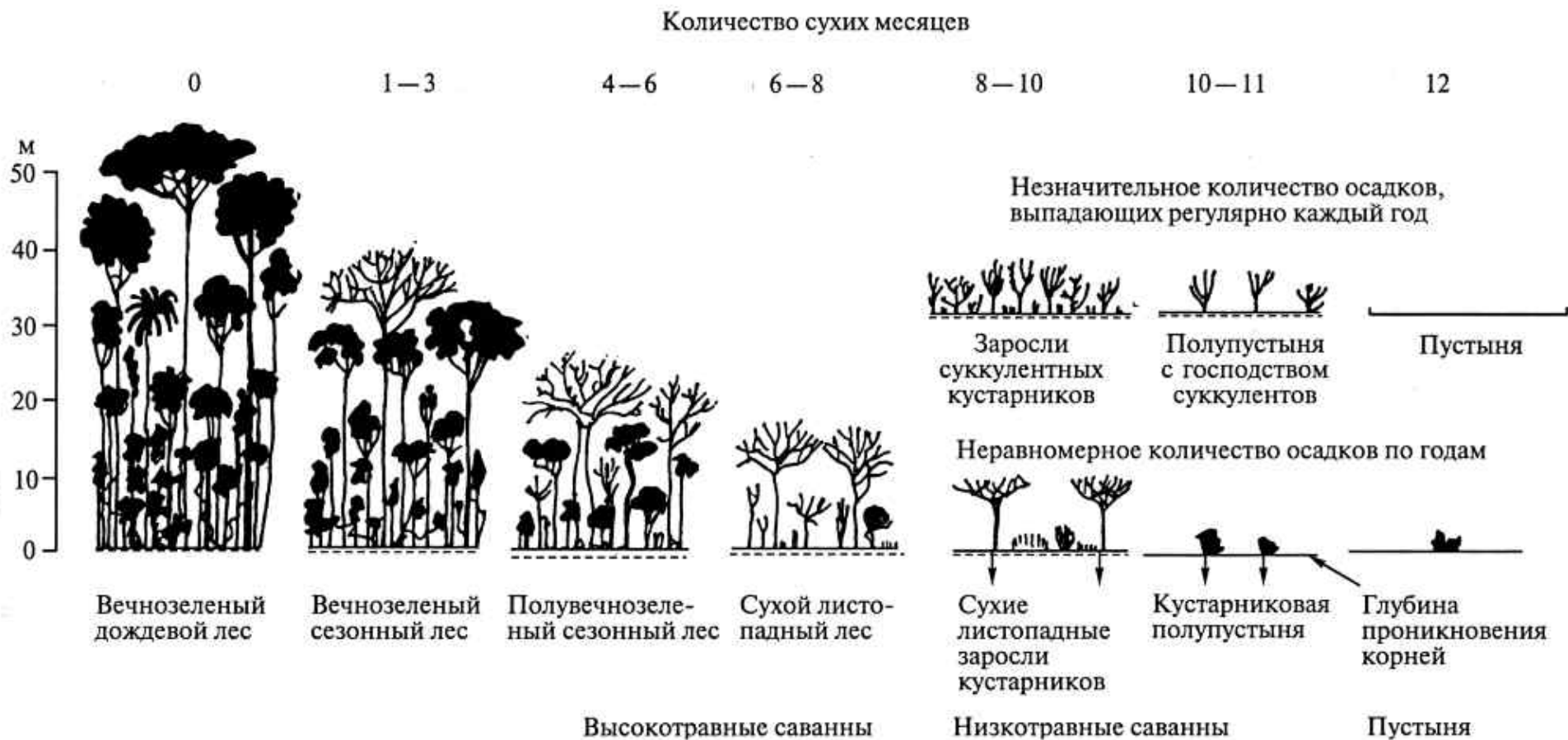
Биомасса — 100-150 т/га,  
в том числе зоомасса — нет данных,  
продукция — 10-30 т/га в год,  
опад — 8-15 т/га,  
средняя продолжительность сукцессии — более 100 лет,  
почвы — нет, илы,  
запас гумуса (в верхних 50 см) — обычно не более 1% массы  
почвы

(Из "Растительный мир Земли". Т. 1, 1982)

# Мангровые леса



# Переход от влажных тропических лесов к пустыням



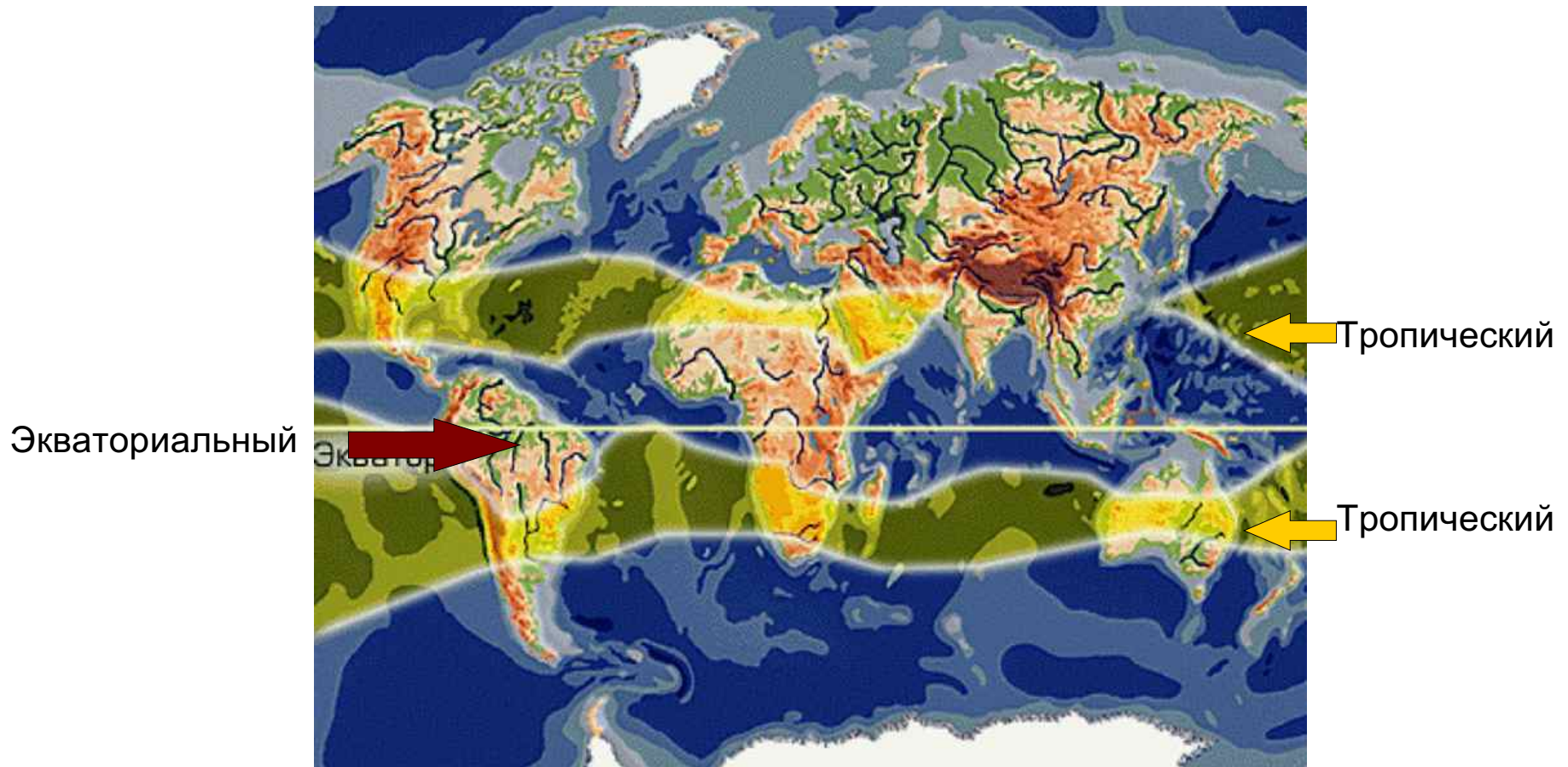
(По Вальтеру, 1968, из Абдурахманова и др., 2003)

© M. Sergeev, 2004

# Сухие тропические леса



# Экваториальный и тропические пояса

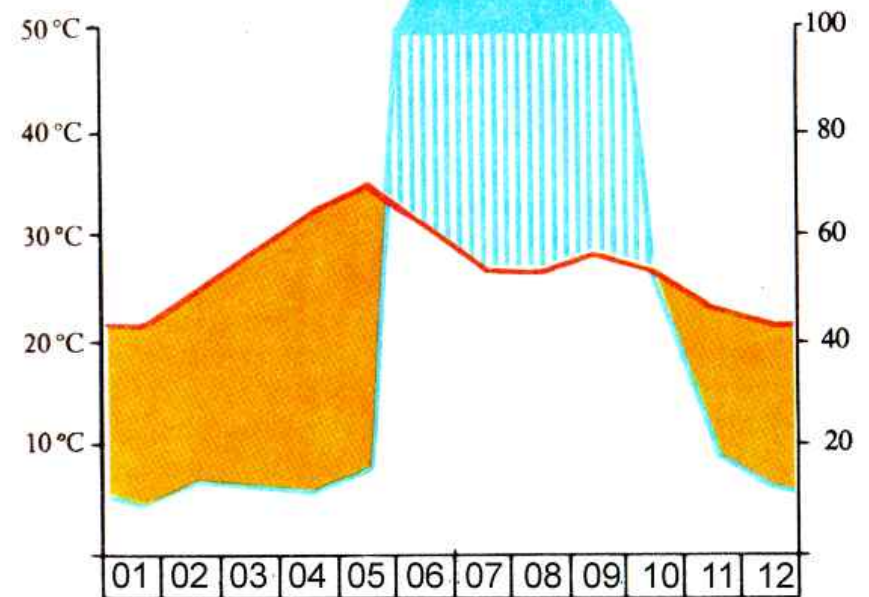




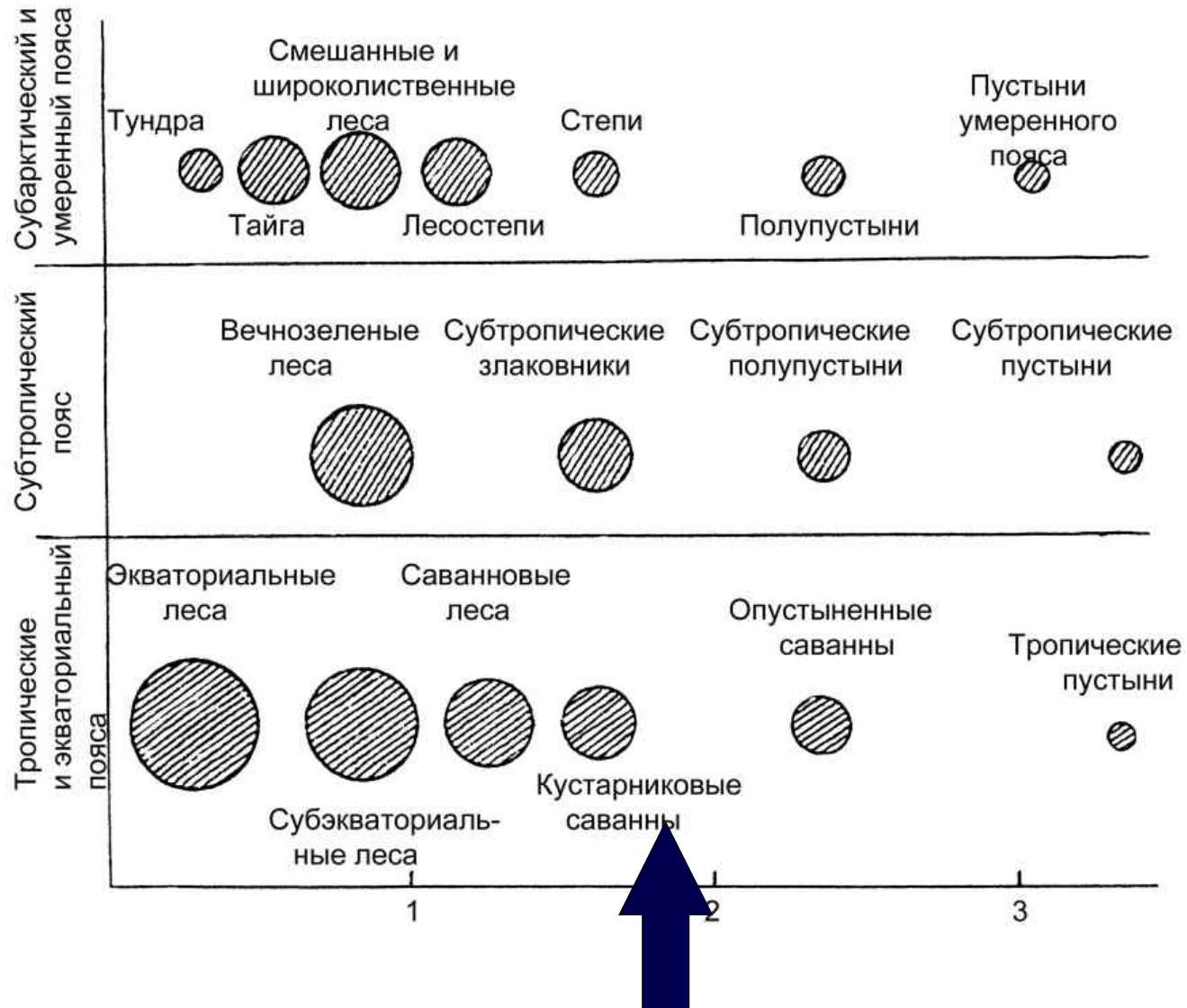
# Саванны

Биомасса — 15-250 т/га,  
в том числе зоомасса — 15-50 (иногда до 360) кг/га,  
продукция — 4-15 т/га в год,  
опад — 4-15 т/га,  
средняя продолжительность  
сукцессии — 100-200 лет,  
почвы — красно-бурые,  
черные тропические  
(вертисоли),  
запас гумуса (в верхних 50  
см) — 15-120 т/га

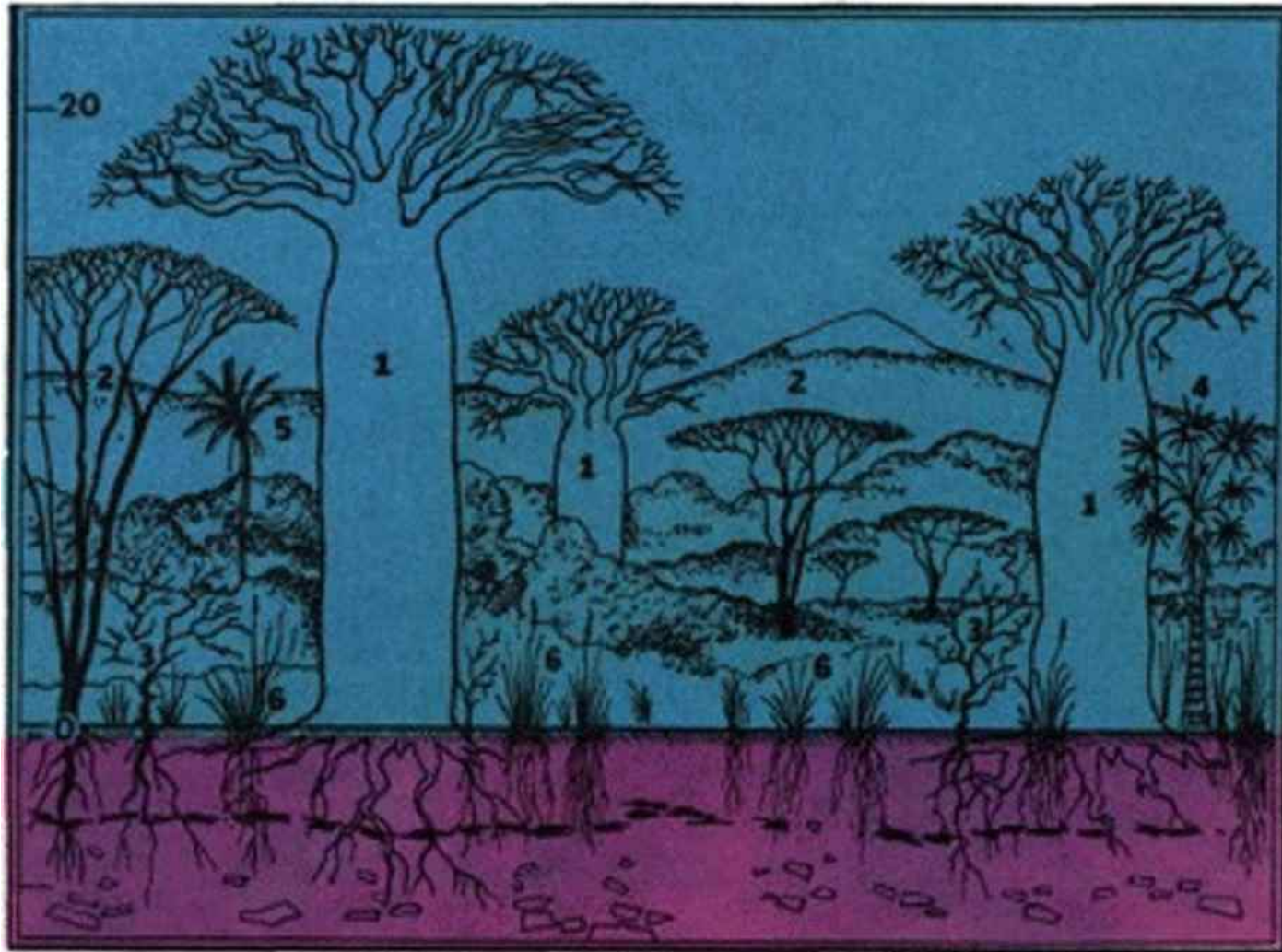
среднегодовая температура - 27,0 С  
среднегодовое количество осадков -  
1253 мм



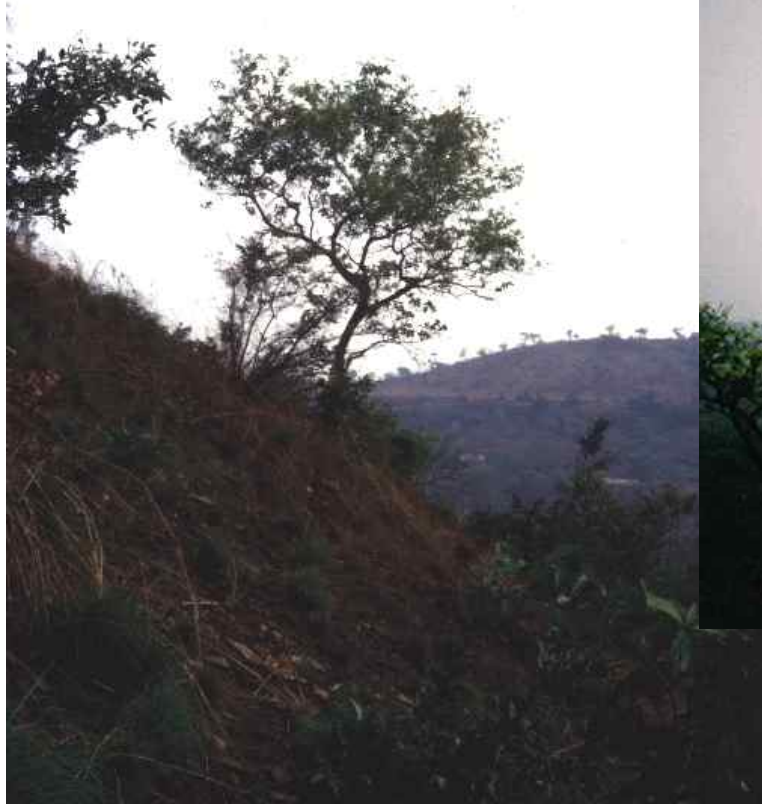
# Распределение продукции экосистем



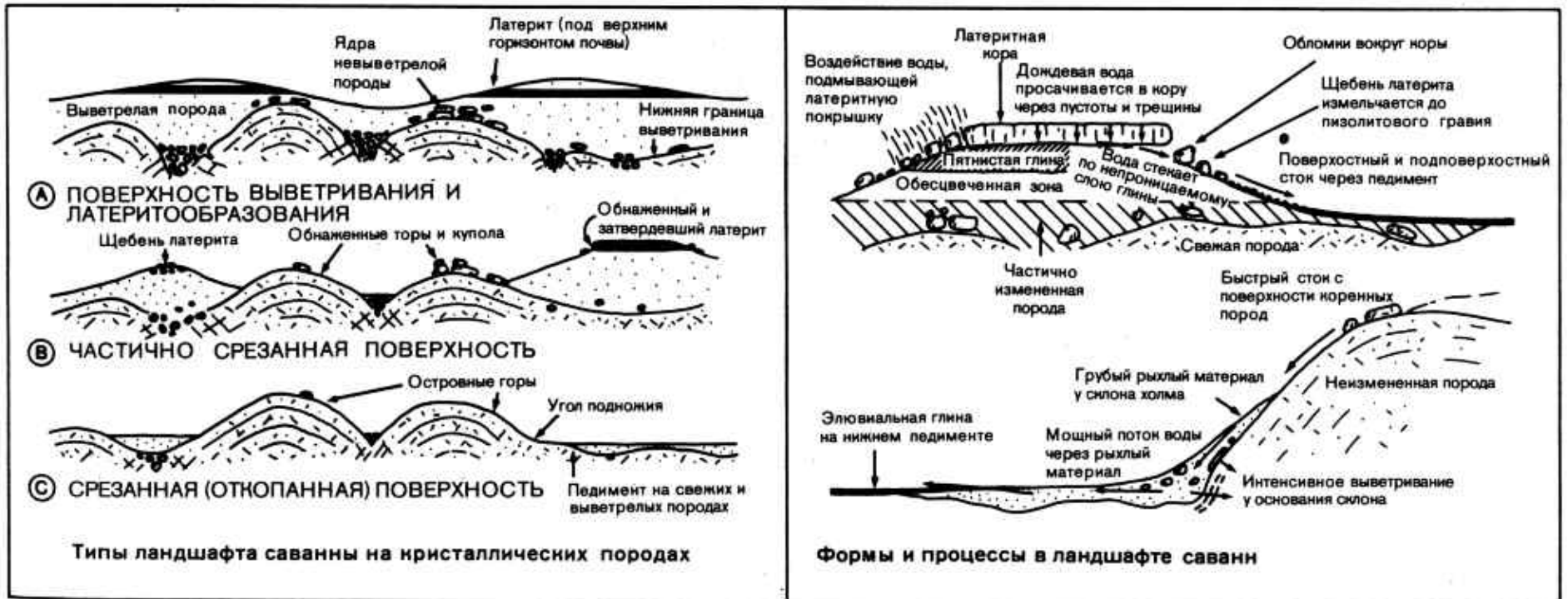
# Саванны



# Саванны



# Саванны



(Из “Неспокойный ландшафт”)

# Саванны





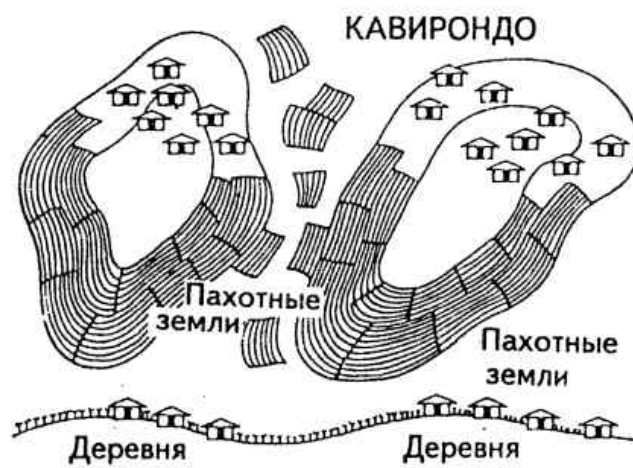
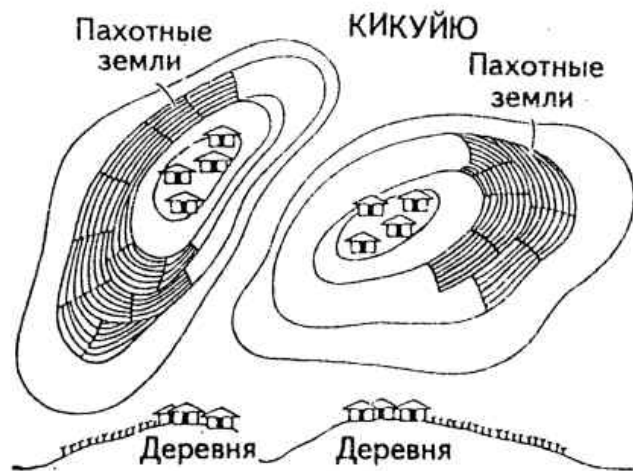
# Саванны



(Из Benjaminsen, 1996)

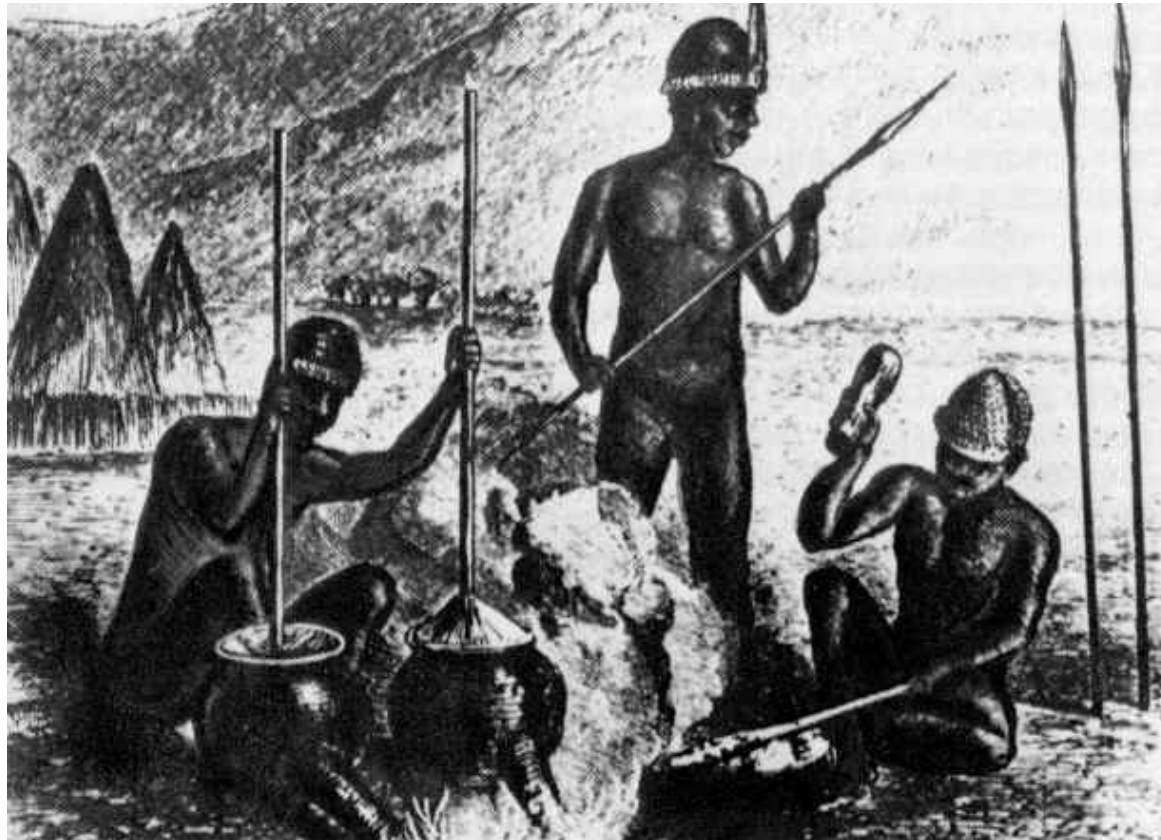


# Саванны

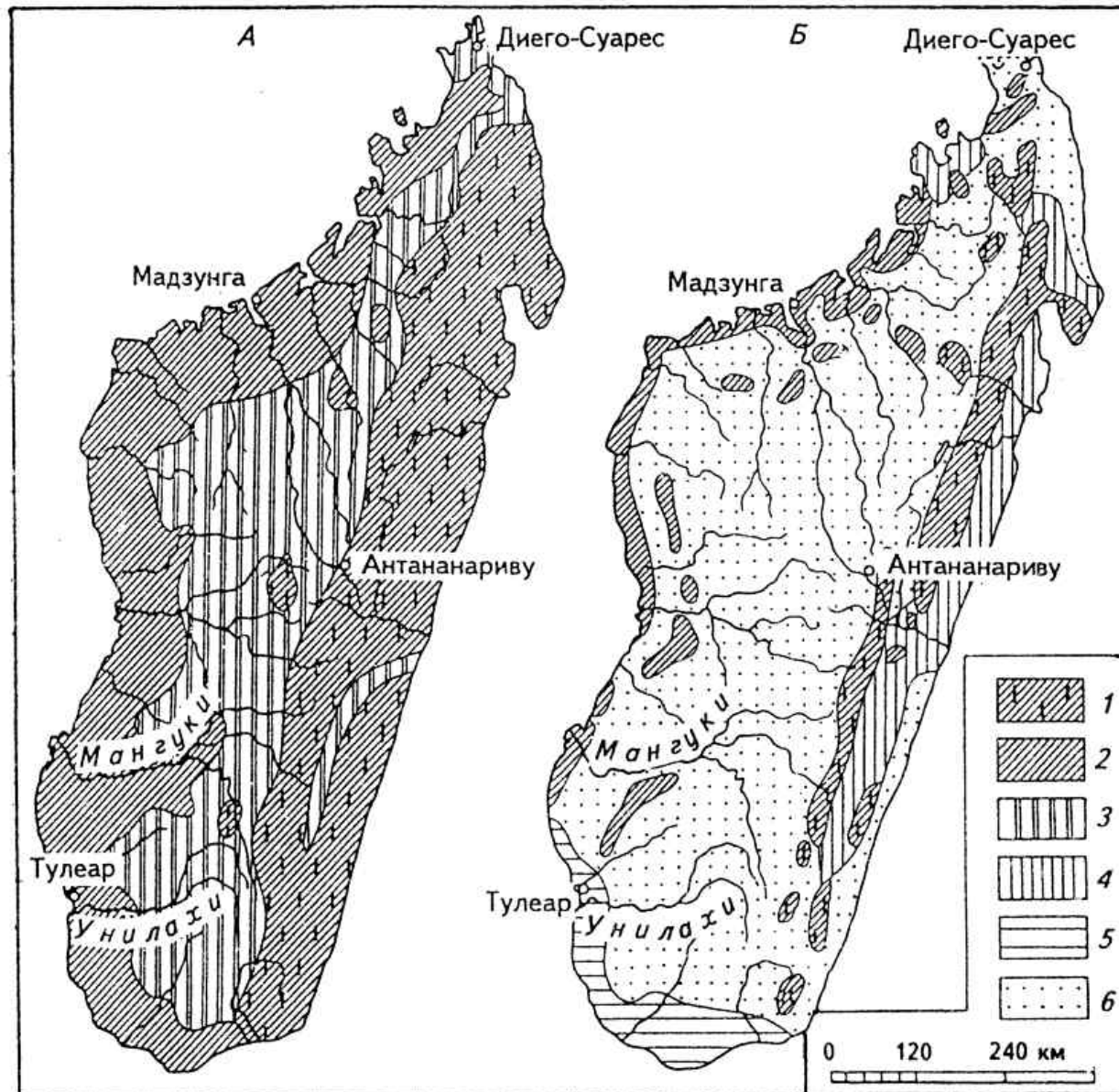


(По Тернбулу, 1981)

# Саванны



# Тропические леса и саванны



# Субтропические пояса

Субтропический

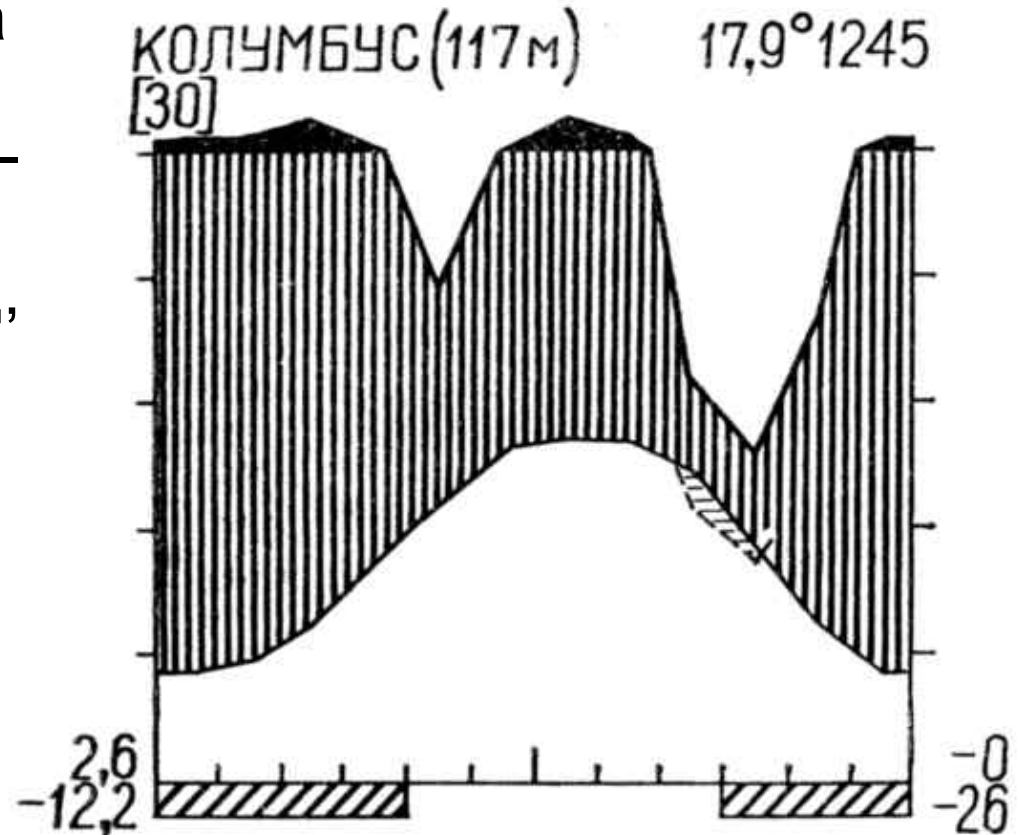


Субтропический



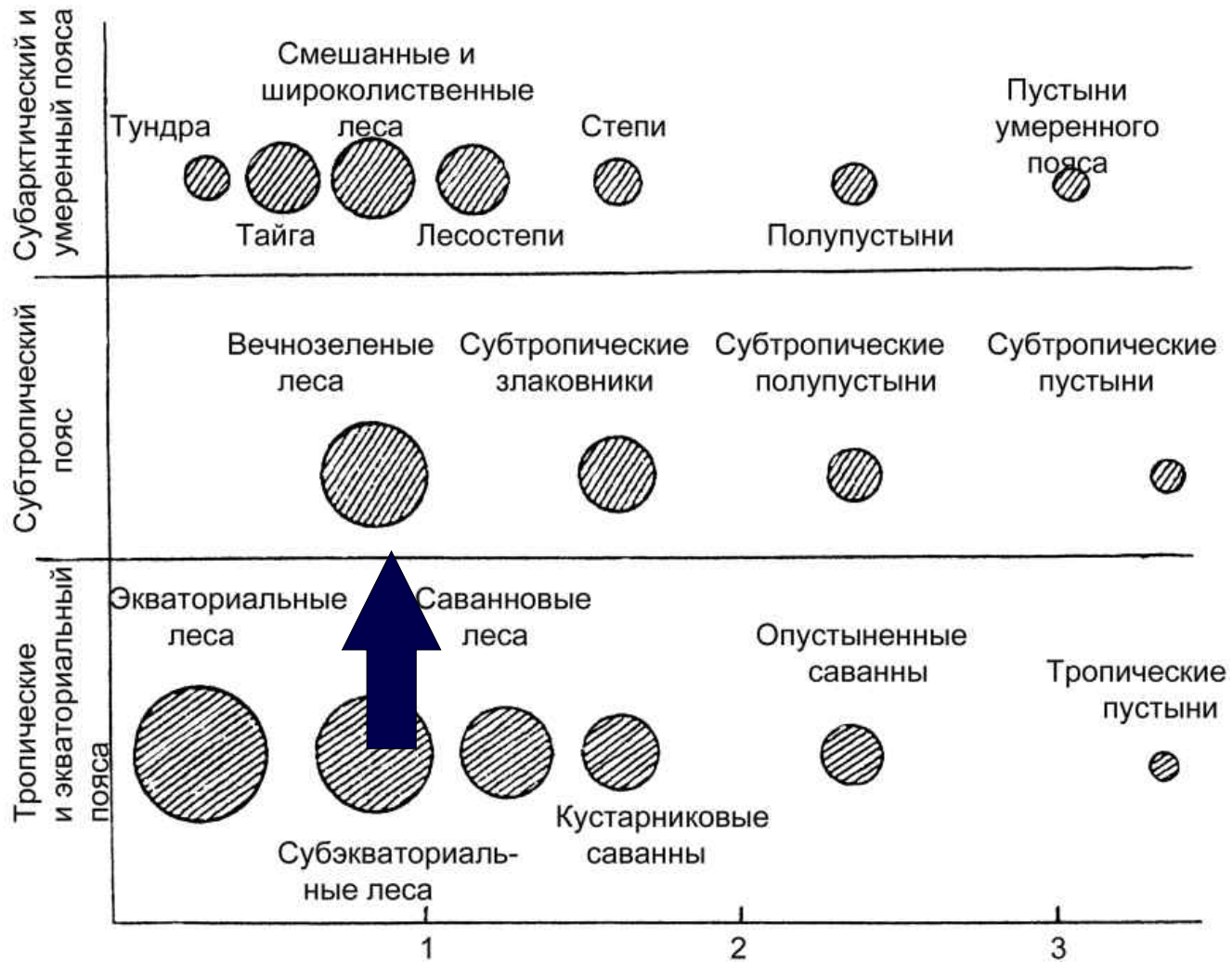
## Влажные субтропические леса

Биомасса — 240-480, иногда до 1700 т/га,  
в том числе зоомасса — 650-700 кг/га,  
продукция — 12-23 т/га в год,  
опад — нет данных,  
средняя продолжительность сукцессии — 150-200 лет,  
почвы — желтые, красно-желтые, красные,  
запас гумуса (в верхних 50 см) — 100-320 т/га



(Из Вальтер, 1974)

# Влажные субтропические леса



# Влажные субтропические леса



# Влажные субтропические леса



(По Одуму, 1975)



# Влажные субтропические леса

История изменения  
экосистем после  
освоения европейскими  
поселенцами

