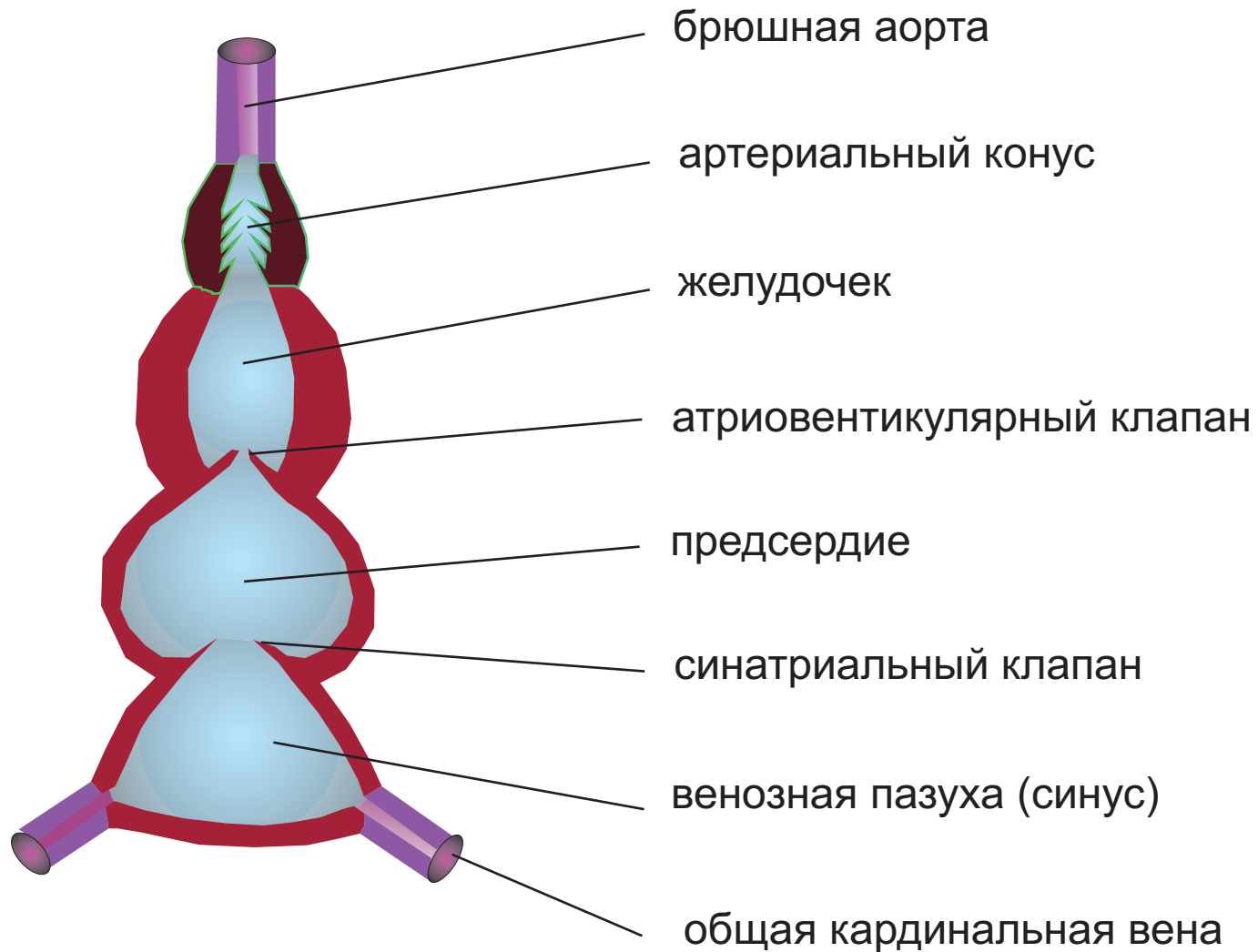
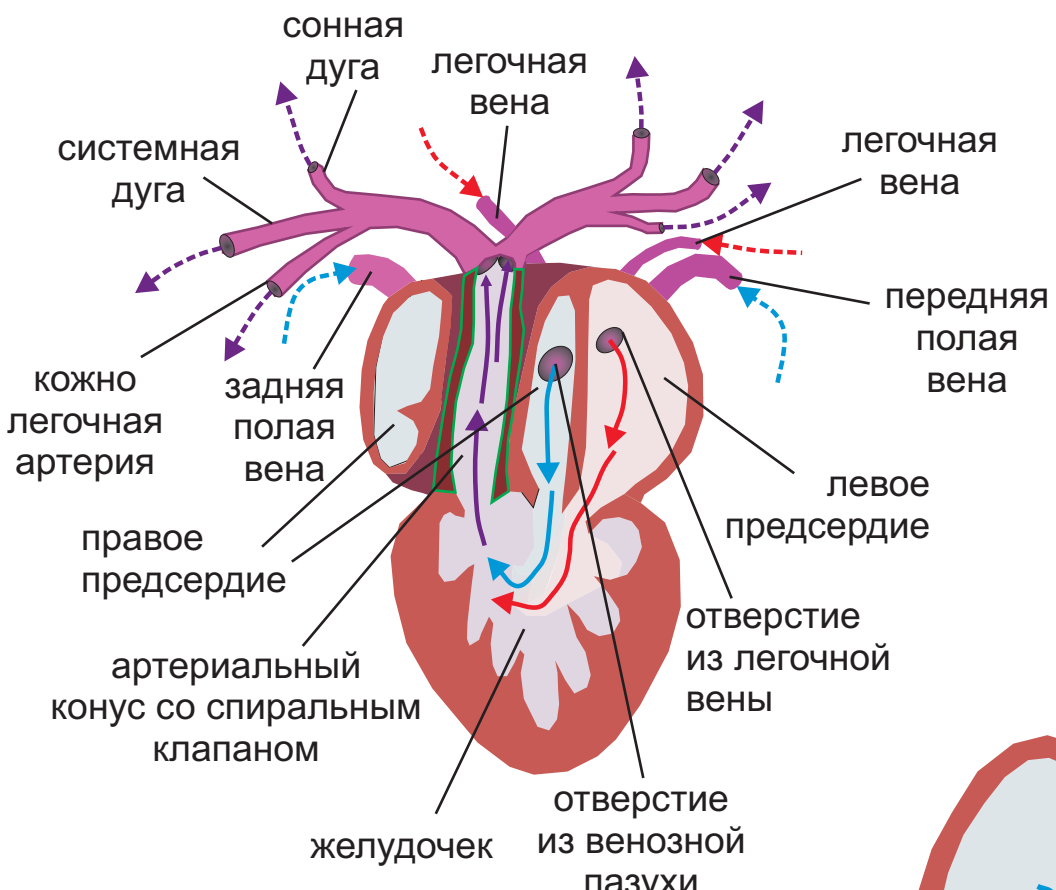
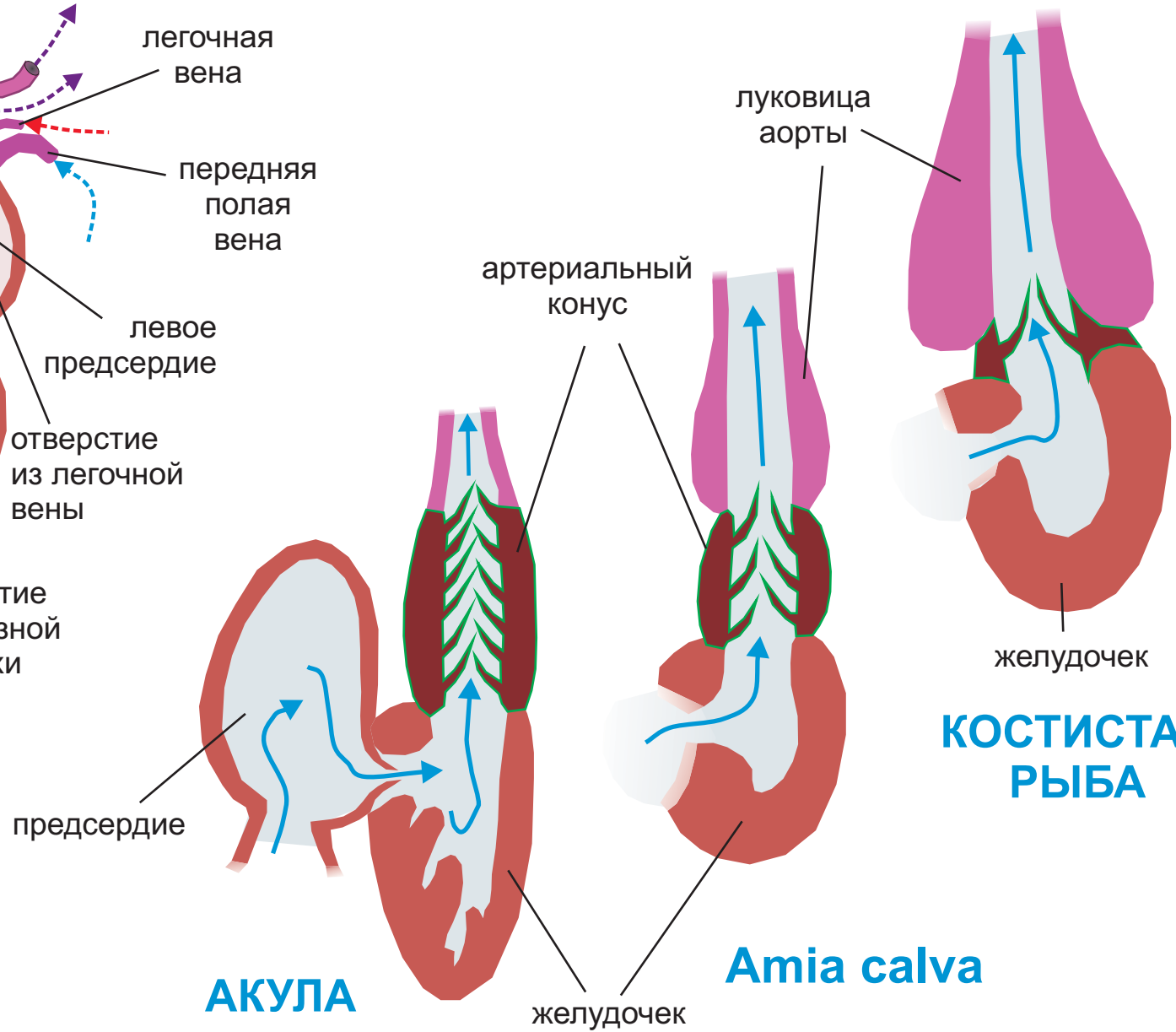


## Общая схема строения сердца ранних позвоночных





**ЗЕМНОВОДНОЕ**



**КОСТИСТАЯ РЫБА**

**Движение крови:**  
 —————> венозной  
 —————> артериальной  
 —————> смешанной

**АКУЛА**

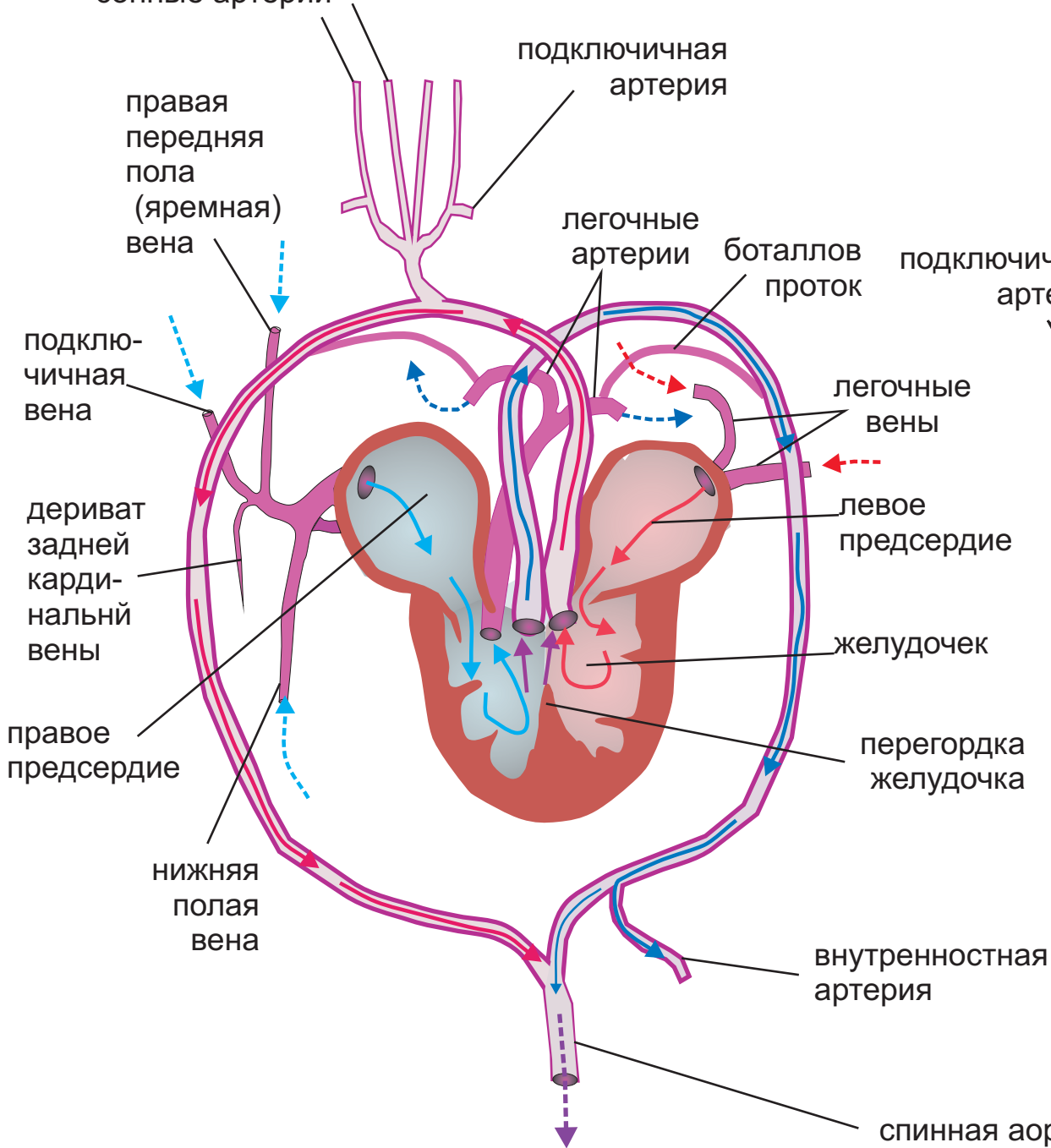
**Amia calva**

желудочек

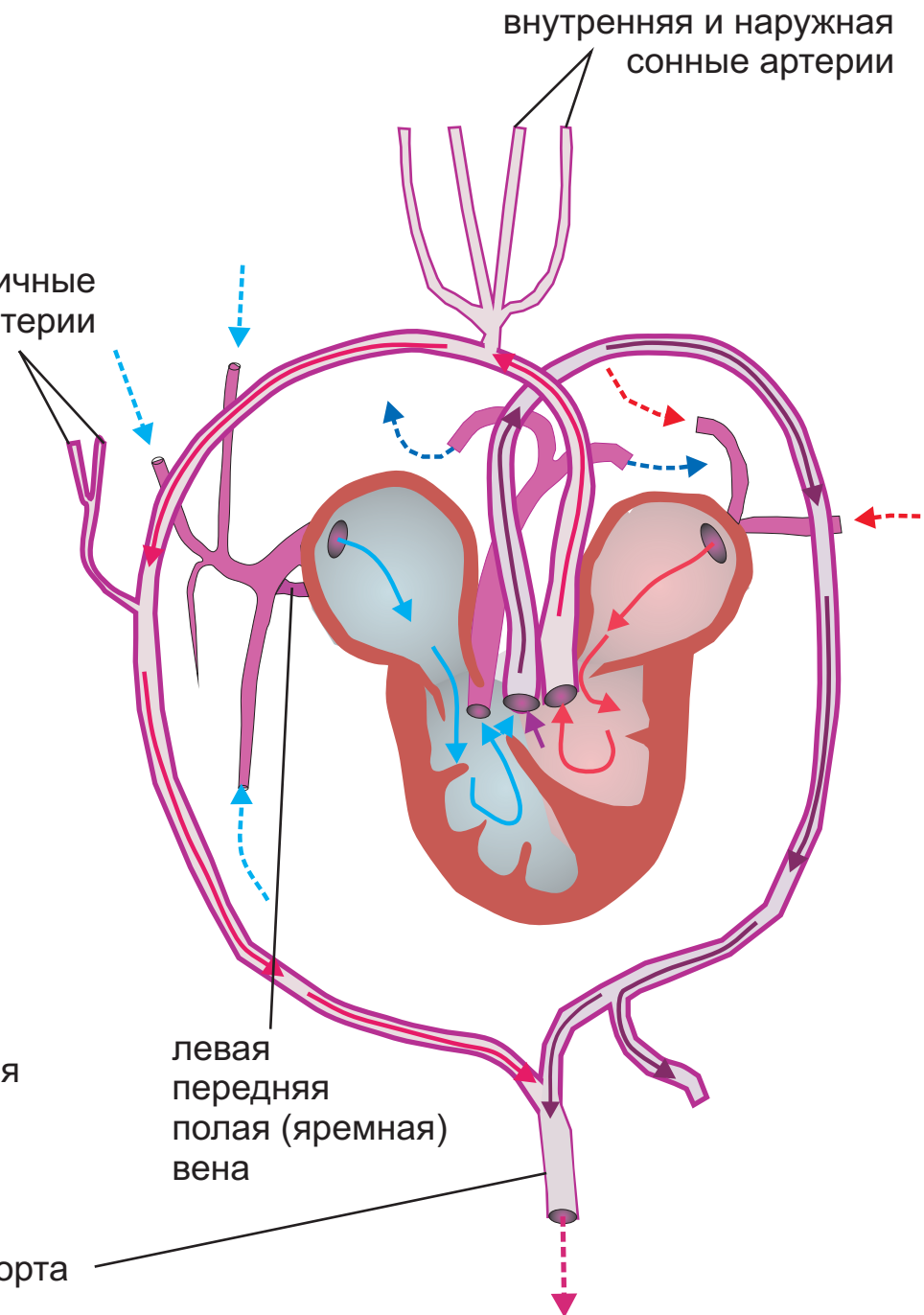
предсердие

наружная и внутренняя  
сонные артерии

## ЧЕРЕПАХА



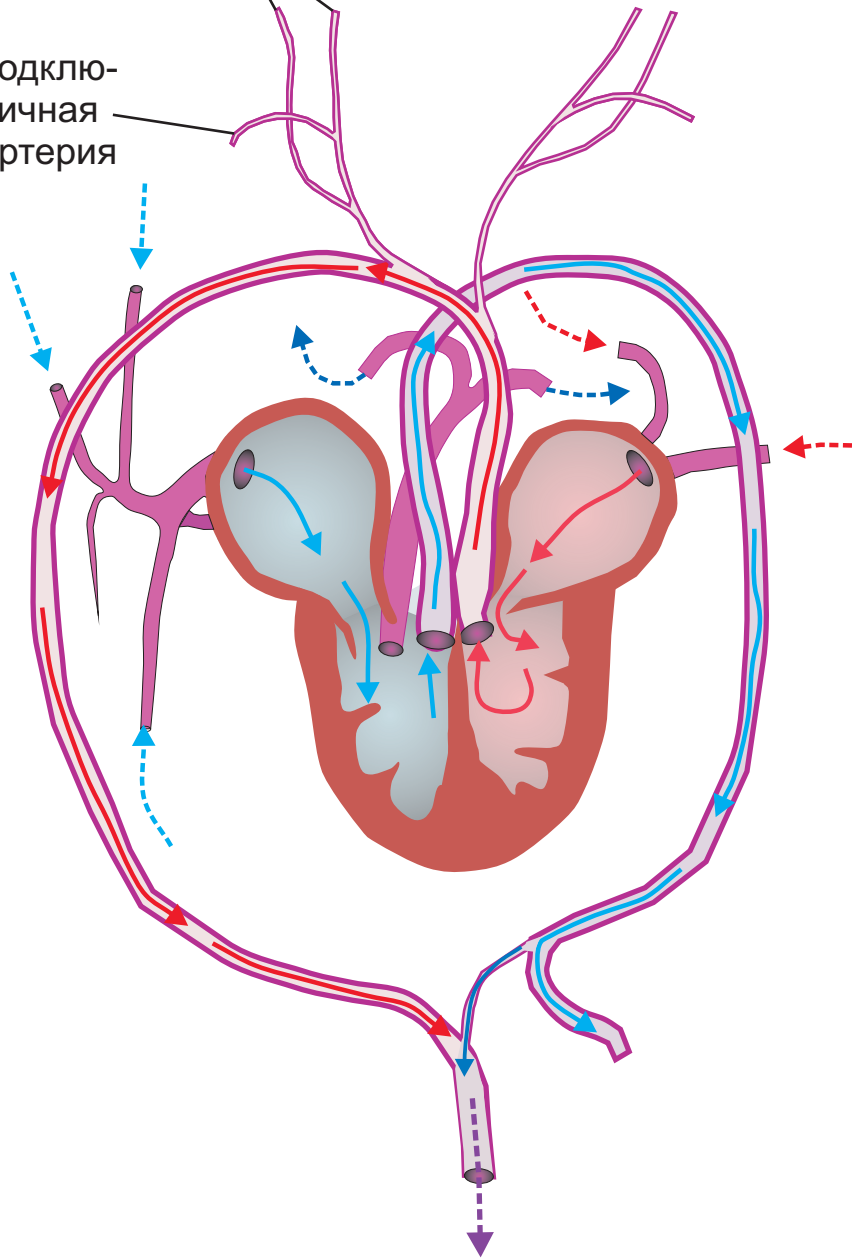
## ЯЩЕРИЦА (*Lacerta sp.*)



наружная и внутренняя  
сонные артерии

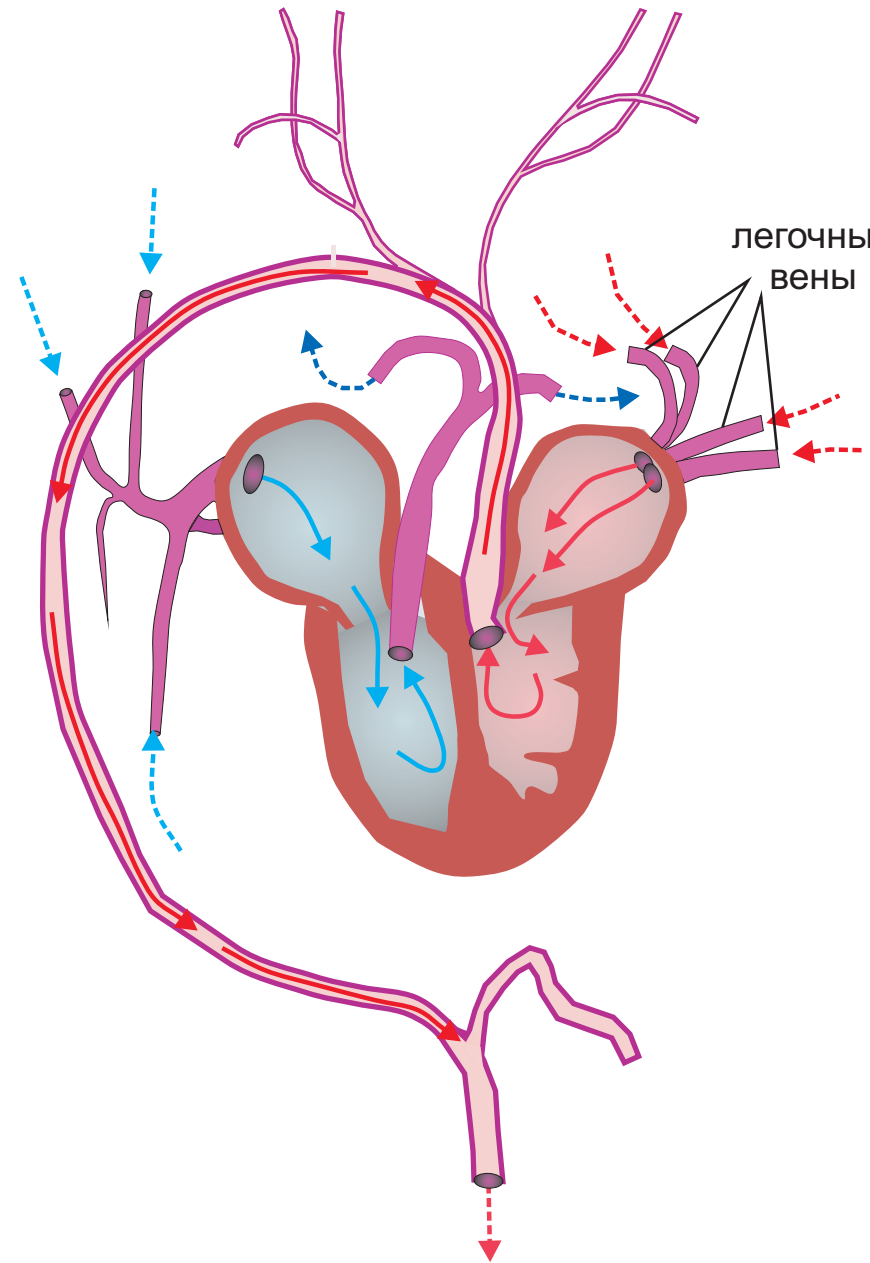
## КРОКОДИЛ

подключи-  
чная  
артерия



## ПТИЦА

легочные  
вены



# МЛЕКОПИТАЮЩЕЕ

