

Грудные плавники двоякодышащих:

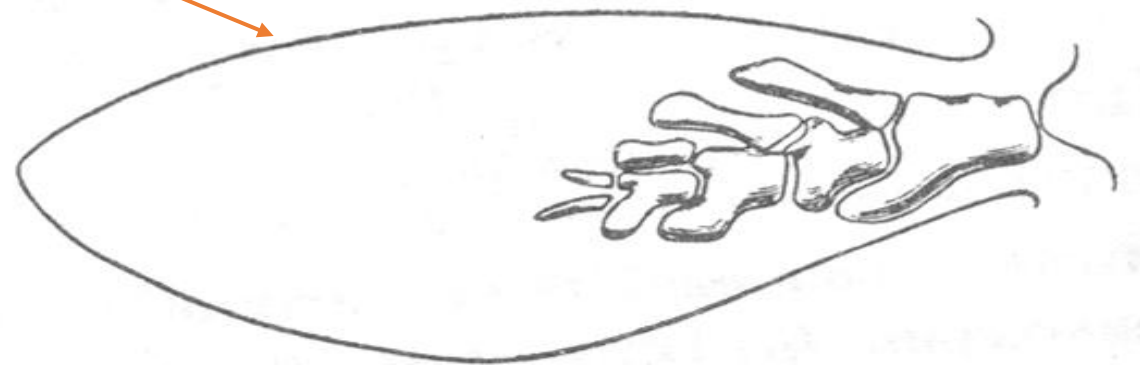
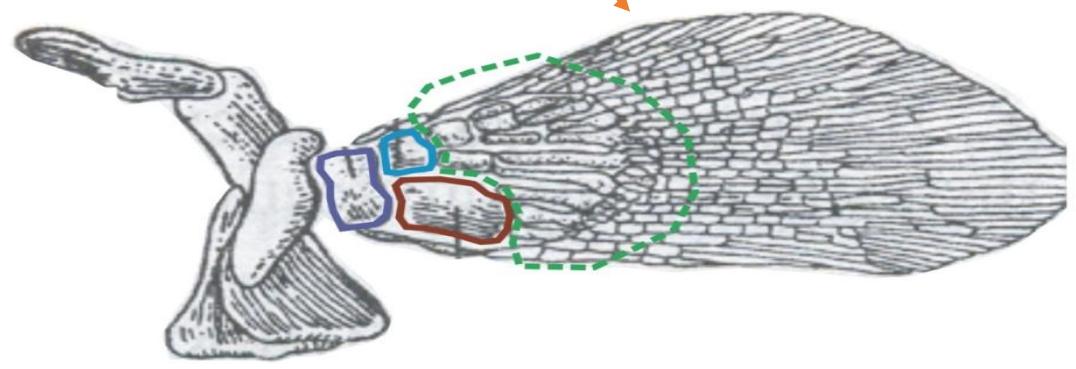
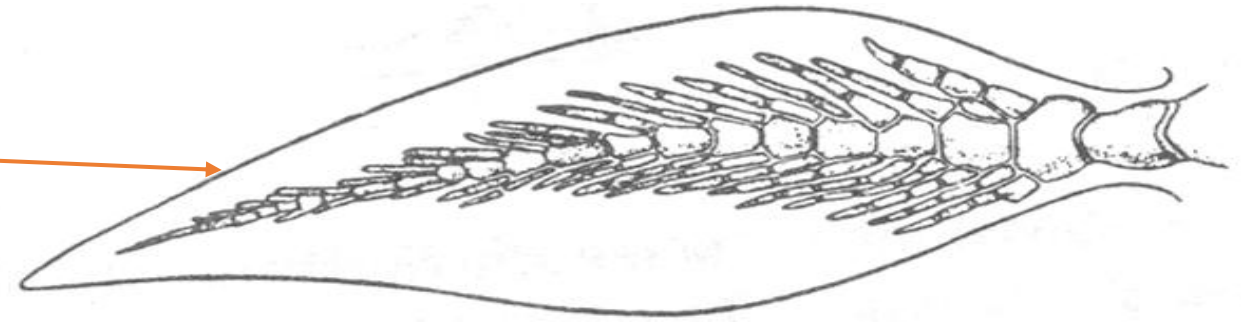
Neoceratodus

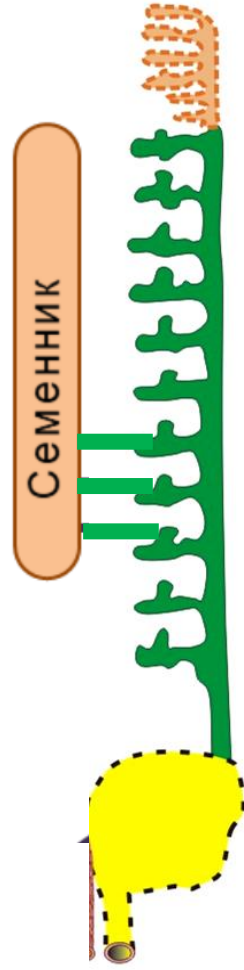
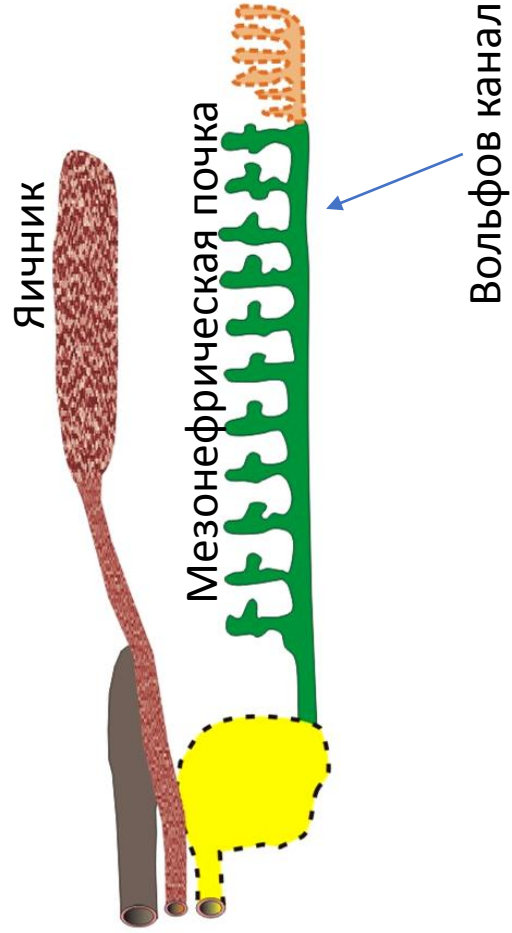
Eusthenopteron

и

кистеперой рыбы

Sauripterus

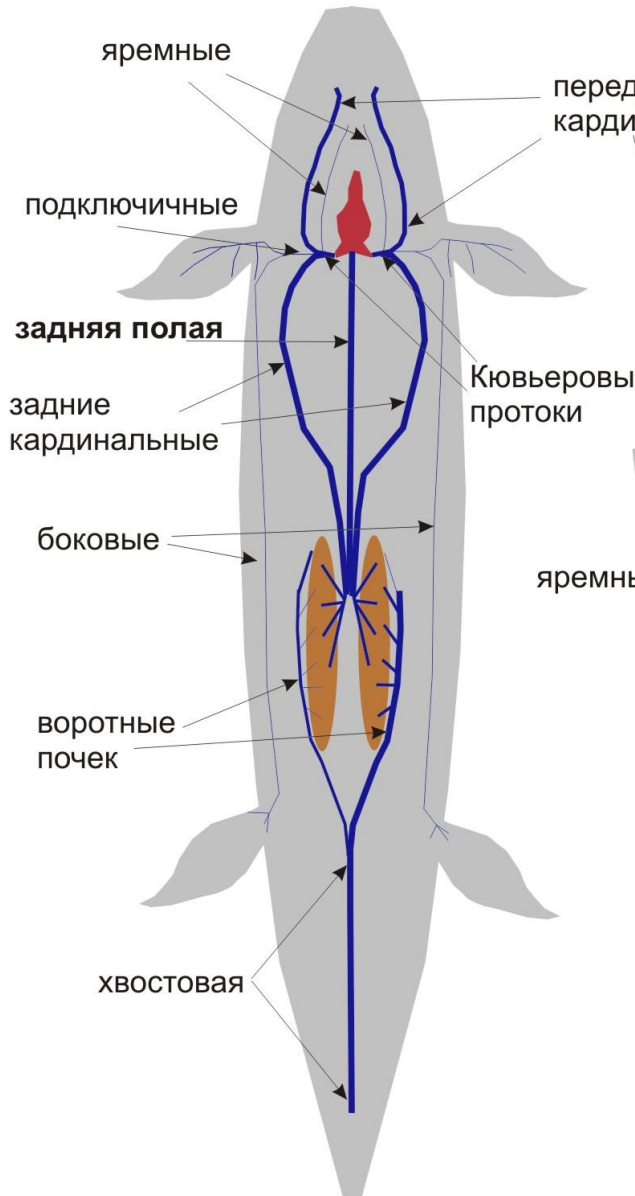




Особенности мочеполовой
Системы двоякодышащих рыб

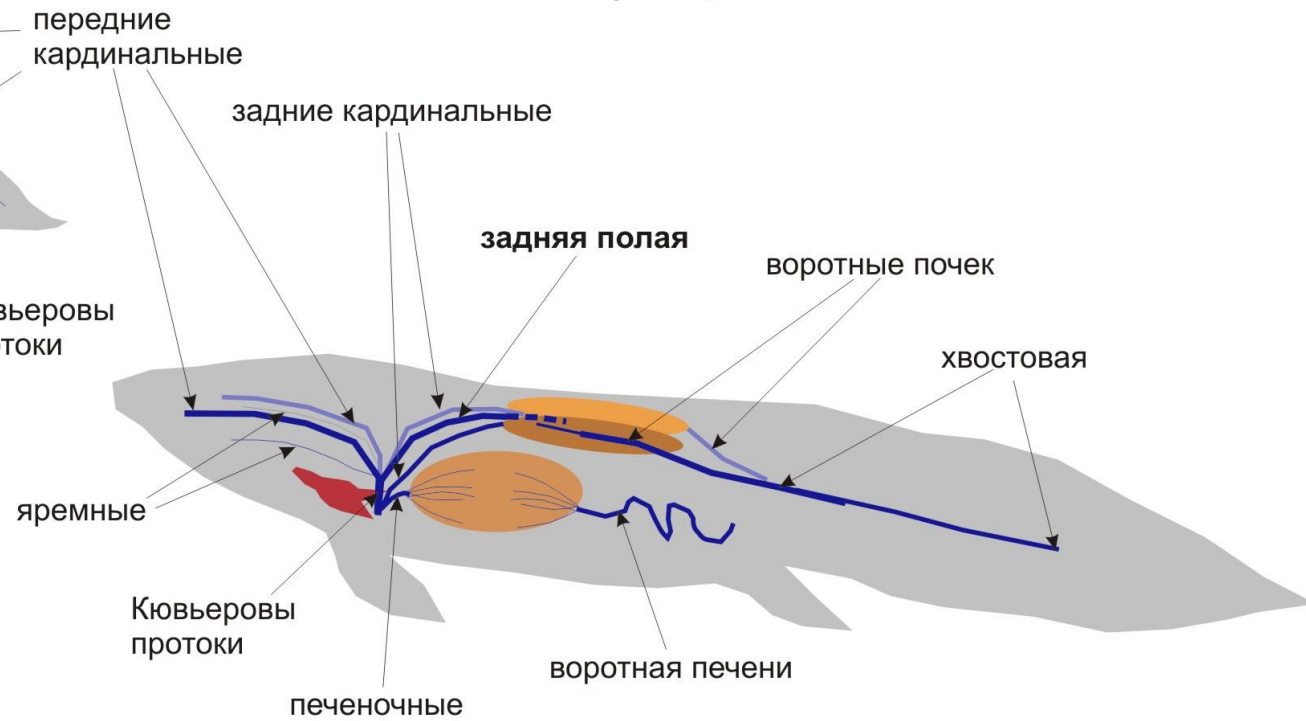
Венозная система

Вентральные срезы



Dipnoi (Sarcopterygii) основные вены:

Сагиттальная проекция

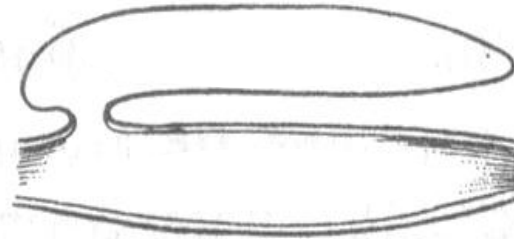
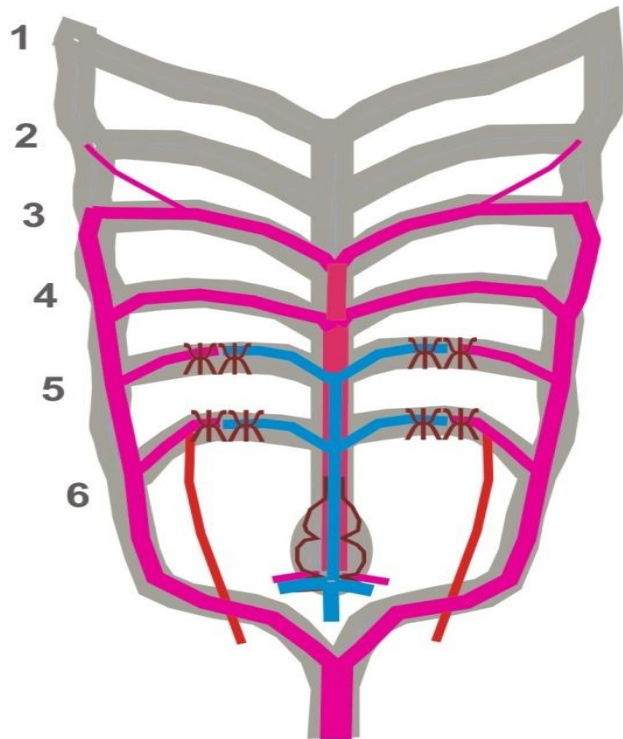


легочные вены не изображены

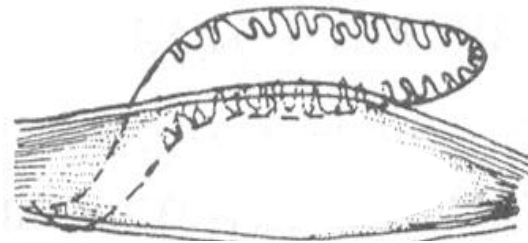
Особенности
артериальной системы
и легких
Dipnoi

Плавательный пузырь и легкие

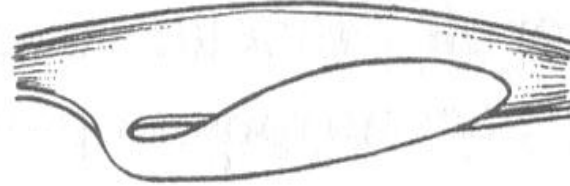
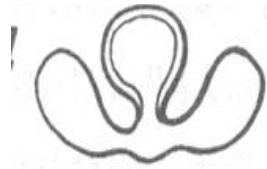
Артериальная
система



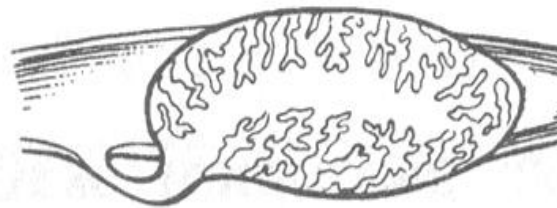
Teleostei (плавательный
Пузырь для сравнения)



Ceratodiformes

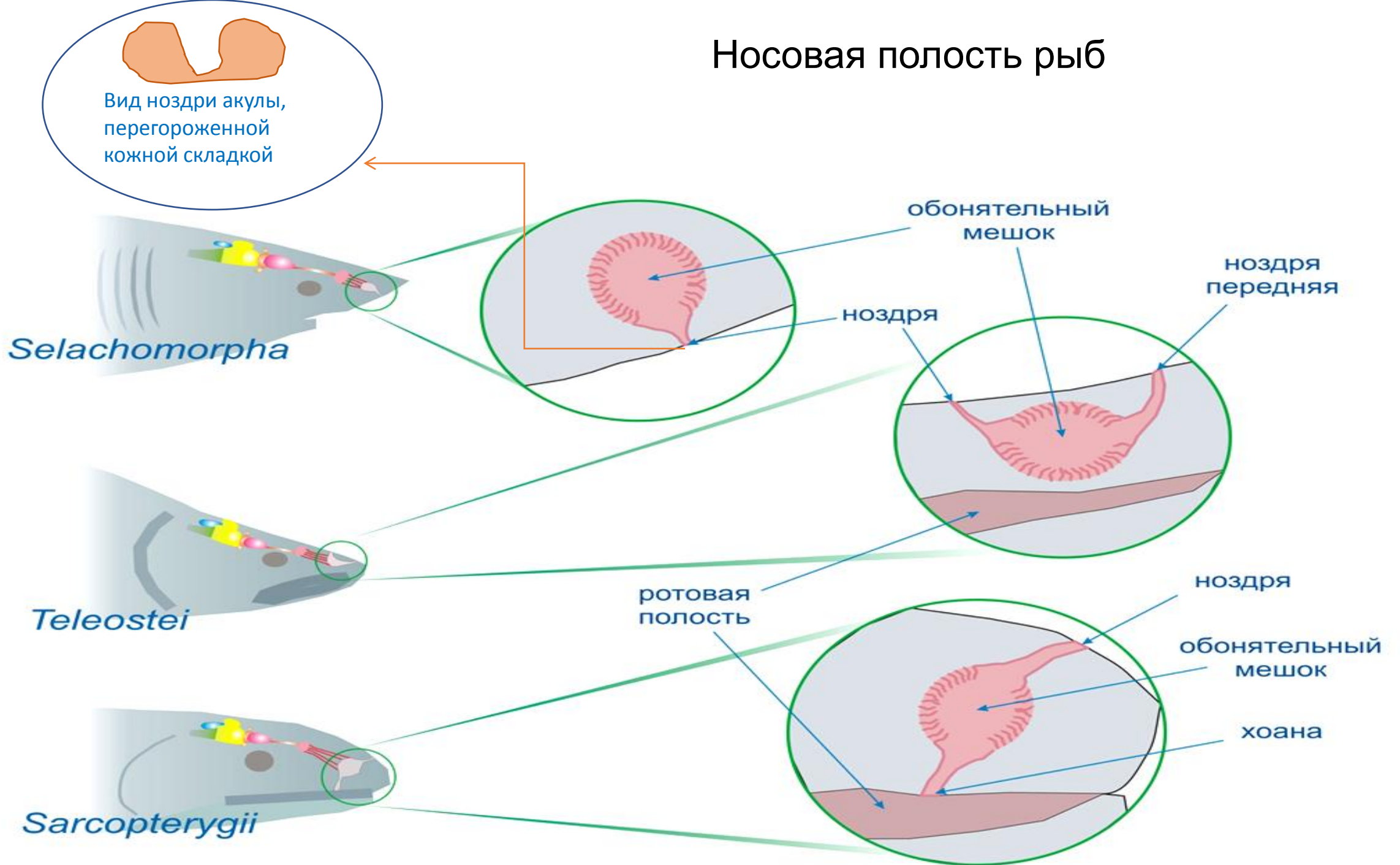


Lepidosireniformes

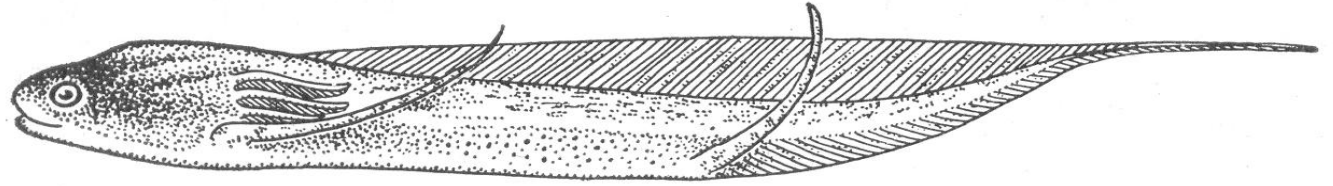


Amphibia (для сравнения)

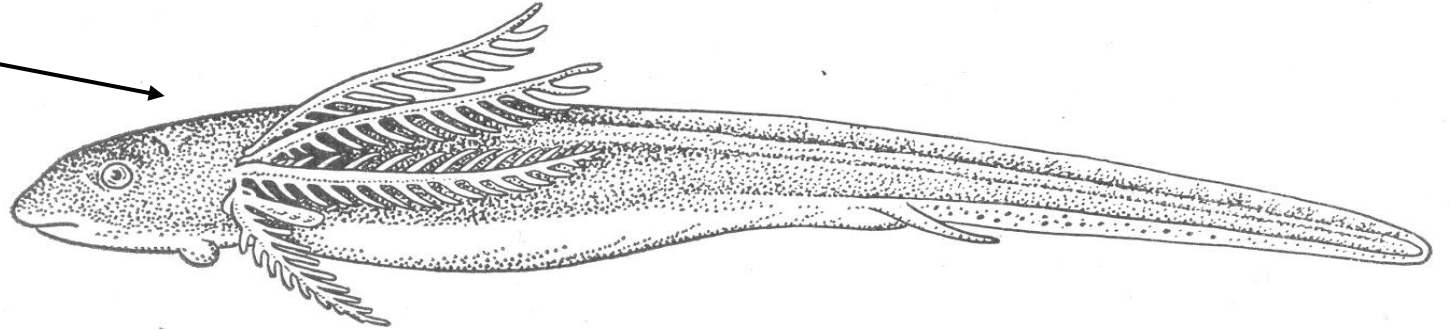
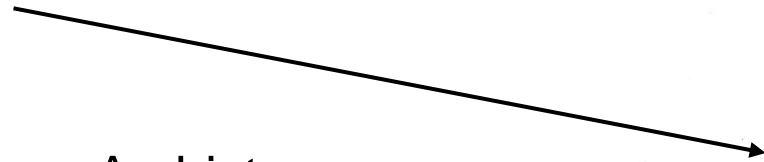
Носовая полость рыб



Наружные жабры личинок
двоякодышащих Protopterus,



Lepidosiren



и земноводного Ambistoma

